



**AUGSTĀKĀS IZGLĪTĪBAS STUDIJU PROGRAMMU
SADALĪJUMS PA GRUPĀM
(KVANTITATĪVO DATU ANALĪZE)**

INFORMATĪVAIS MATERIĀLS

2012.

SATURS

Ievads	4
1. Augstākās izglītības padomes studiju programmu sadalījums pa kvalitātes grupām....	5
2. Izglītības un zinātnes ministrijas piedāvātais alternatīvais studiju programmu sadalījums pa grupām	7
2.1. Augstākās izglītības padomes iesniegtie dati analīzei	7
2.2. Kvantitatīvo datu analīzes pamatojums	8
2.3. Metodoloģija studiju programmu sadalījumam grupās.....	10
2.4. Studiju programmu alternatīvās grupas: A, B, C	16
2.5. Studiju programmu sadalījuma pa alternatīvajām grupām grafiskā interpretācija	20
3. Studiju virzieni un tajos ietilpstošo studiju programmu vērtējums	23
3.1. Izglītība, pedagogija un sports	23
3.3. Reliģija un teoloģija	29
3.4. Vēsture un filozofija	30
3.5. Valodu un kultūras studijas, dzimtās valodas studijas un valodu programmas	31
3.6. Tulkošana.....	33
3.8. Socioloģija, politoloģija un antropoloģija	35
3.9. Ekonomika	37
3.10. Informācijas un komunikācijas zinātnes	40
3.11. Vadība, administrēšana un nekustamo īpašumu pārvaldība.....	42
3.12. Tiesību zinātne	50
3.13. Dzīvās dabas zinātnes	52
3.14. Ģeogrāfijas un zemes zinātnes	53
3.15. Ķīmija, ķīmijas tehnoloģijas un biotehnoģija.....	54
3.16. Fizika, materiālzinātne, matemātika un statistika	55
3.17. Informācijas tehnoloģija, dator tehnika, elektronika, telekomunikācijas, datorvadība un datorzinātne	56
3.19. Enerģētika, elektrotehnika un elektrotehnoloģijas	62
3.20. Ražošana un pārstrāde	64
3.21. Arhitektūra un būvniecība	66
3.22. Lauksaimniecība, mežsaimniecība, zivsaimniecība, veterinārmedicīna un pārtikas higiēna.....	68
3.23. Veselības aprūpe.....	69

3.24. Sociālā labklājība.....	72
3.25. Viesnīcu un restorānu serviss, tūrisma un atpūtas organizācija	73
3.26. Transporta pakalpojumi	74
3.27. Vides aizsardzība.....	75
3.28. Iekšējā drošība un civilā aizsardzība	76
3.29. Militārā aizsardzība.....	77
4. Ministrijas un AIP studiju programmu grupēšanas sinerģija	78

Ievads

Šī dokumenta mērķis ir sniegt sabiedrībai, studentiem un augstākās izglītības iestāžu pārstāvjiem augstākās izglītības studiju programmu izvērtējuma kvantitatīvo datu analīzi saskaņā ar Ministru kabineta 2012.gada 25.septembra sēdes protokollēmuma Nr.53 22.§ 3.punktu.

Dokumenta sagatavošanā ir izmantoti Eiropas Sociālā fonda (turpmāk – ESF) projekta „Augstākās izglītības studiju programmu izvērtēšana un priekšlikumi kvalitātes paaugstināšanai” dati – ekspertu sniegtie studiju programmu kvantitatīvie vērtējumi, kas tika iesniegti Izglītības un zinātnes ministrijā (turpmāk - ministrija) 2012.gada 14.septembrī.

Par ESF projekta „Augstākās izglītības studiju programmu izvērtēšana un priekšlikumi kvalitātes paaugstināšanai” īstenošanas rezultātā iegūto studiju programmu vērtējumu datu kvalitāti ir atbildīgs šī projekta īstenotājs – Augstākās izglītības padome (turpmāk – AIP).

1. Augstākās izglītības padomes studiju programmu sadalījums pa kvalitātes grupām

2012.gada 18.jūlijā vietnē www.aip.lv tika publicēts pārskats par ESF projekta "Augstākās izglītības studiju programmu izvērtēšana un priekšlikumi kvalitātes paaugstināšanai" ietvaros veikto studiju programmu izvērtējumu un sadalījumu pa šādām grupām:

1.tabula

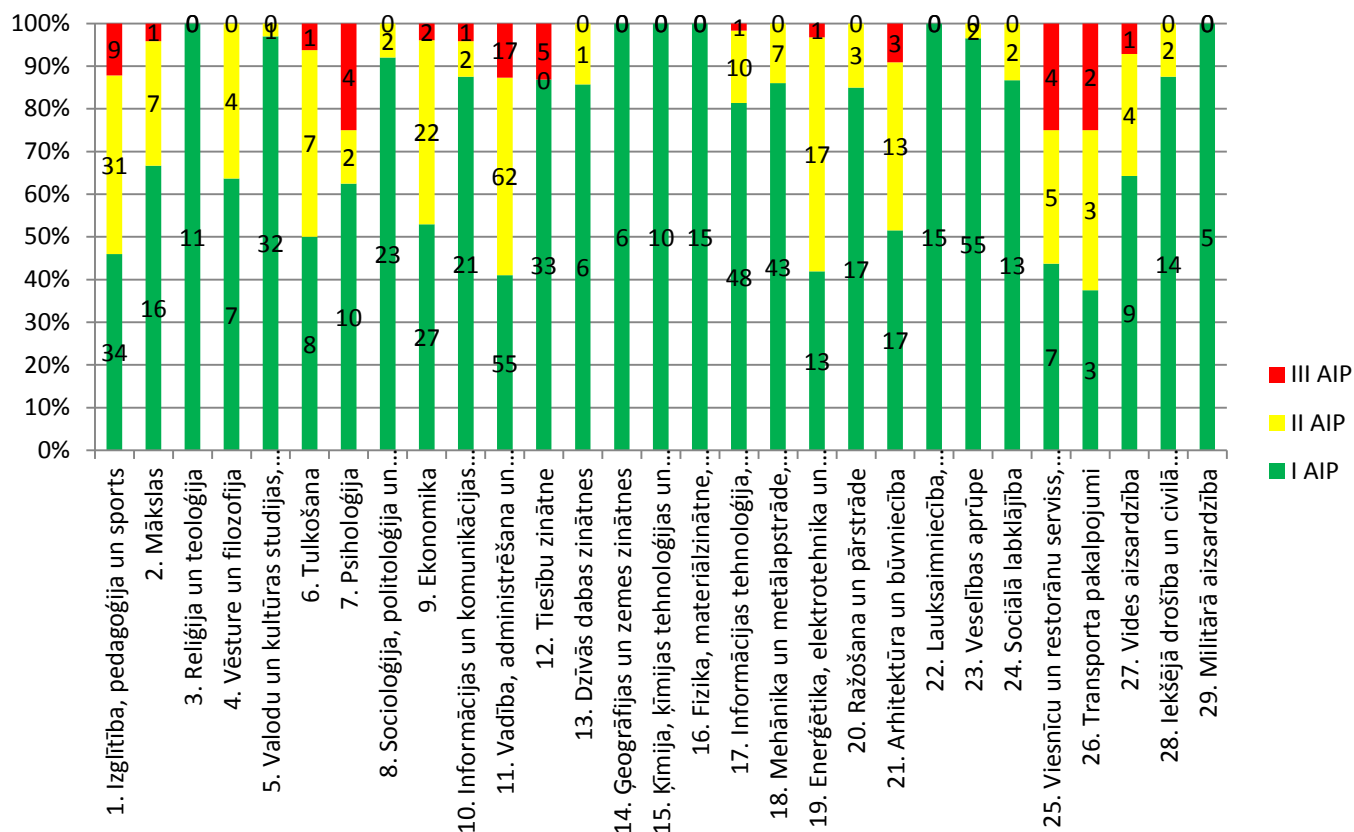
854 studiju programmām sadalījums pa grupām
(AIP piedāvājums)

Grupa	Apraksts	Skaits
I	programmas, kas ir pārlicinoši kvalitatīvas un uzskatāmas par ilgtspējīgām	589
II	programmas, kuru īstenošanā ir vērojamas problēmas un kuru ilgstošai pastāvēšanai nepieciešami konkrēti uzlabojumi	210
III	programmas, kuru pastāvēšana ir problemātiska	55

Detalizēts pārskats par novērtētajiem virzieniem un tajos ietilpstošo studiju programmu sadalījumu pa grupām tika izskatīts Ministru kabineta sēdē šī gada 25.septembrī un ir publicēts Ministru kabineta mājaslapā¹.

¹<http://www.mk.gov.lv/lv/mk/tap/?pid=40262846&mode=mk&date=2012-09-25>

AIP projekta ietvaros veiktais studiju programmu sadalījums pa programmu grupām un studiju virzieniem*



* saskaņā ar 2012.gada 14.septembrī iesniegto informāciju

AIP piedāvātais studiju programmu sadalījums tika veikts, pamatojoties uz ekspertu sniegto **kvantitatīvo** vērtējumu (no 1 līdz 4 punkti), kā arī **kvalitatīvo** vērtējumu šādās kategorijās:

- kvalitāte;
- resursi;
- ilgtspēja;
- sadarbība/ pārklāšanās.

2.tabula

Izvērtēšanā izmantotās kategorijas, kritēriji un maksimālais punktu skaits

Kategorija (vērtēšanas grupa)	Kritēriju skaits	Maksimālais punktu skaits
Kvalitāte	19	76
Resursi	11	44
Ilgspēja	18	72
Sadarbība/ pārklāšanās	14	56
KOPĀ	62	248

Vērtēšanā tika izmantoti 62 kritēriji (skat. 4.tabulu). Katra kritērija vērtēšanā tika izmantota četru punktu sistēma:

- četri punkti – teicams vērtējums, var būt nenozīmīgas nepilnības;
- trīs punkti – labs vērtējums, var būt nebūtiskas nepilnības;
- divi punkti – apmierinošs vērtējums, vērojami būtiski trūkumi;
- viens punkts – neapmierinošs vērtējums.

Saskaņā ar projekta metodoloģiju studiju programma var tikt atzīta par ilgtspējīgu (I grupa) tad, ja neviens no kritērijiem netika novērtēts ar vienu punktu un ne vairāk kā 15% kritēriju tika novērtēti ar diviem punktiem. Studiju programma var tikt atzīta par problemātisku (III grupa), ja vairāk par 15% kritēriju tika novērtēti ar vienu punktu un tika konstatētas būtiskas attīstības problēmas bez skaidriem risinājumiem.

2. Izglītības un zinātnes ministrijas piedāvātais alternatīvais studiju programmu sadalījums pa grupām

2.1. Augstākās izglītības padomes iesniegtie dati analīzei

Pēc ministrijas pieprasījuma 2012.gada 14.septembrī AIP iesniedza *Excel* datni ar ekspertu sniegtajiem kvantitatīvajiem vērtējumiem katrā no 852 studiju programmām, kas satur šādus datus:

- 62 kritēriju vērtējums ballēs no viens līdz četri vai ar atzīmi „no mark” (atzīme netika piešķirta);
- informācija par studiju programmas iekļaušanu vienā no trijām grupām (I, II vai III).

Pēc datu pārbaudes 842 programmas tika iekļautas datu kopā turpmākai analīzei (informācija par desmit programmām iesniegtajā datnē tika iekļauta divreiz),

Vienlaikus ir jāņem vērā AIP sniegto datu pieejamības ierobežojums. Tikai 17 % no visām vērtētajām studiju programmām ir novērtēti visi 62 kritēriji. 5% no visām studiju programmām nav novērtēti desmit un vairāk kritēriji, tajā skaitā sešām programmām vērtējums nav pieejams nevienā kritērijā (skat. 3.tabulu).

3.tabula

Izstrūkstošo vērtējumu skaits studiju programmās

Programmu skaits	Izstrūkstošo vērtējumu skaits
0	145
1-3	494
4-10	164
>10	40

Šādas studiju programmas (SP), kurām kvantitatīvais novērtējums nav pieejams, netika iekļautas ministrijas veiktajā analīzē:

1. Starptautiskā praktiskās psiholoģijas augstskola, SP „Audiovizuālā māksla”;
2. Rīgas Juridiskā augstskola, SP „Starptautiskās un Eiropas tiesības”;
3. Rīgas Pedagoģijas un izglītības vadības akadēmija, SP „Skolvadība”;
4. Rīgas Tehniskā koledža, SP „Pasta pakalpojumi”;
5. Liepājas Jūrniecības koledža, SP „Jūras transports”;
6. Latvijas Universitātes P. Stradiņa Medicīnas koledža, SP „Estētiskā kosmetoloģija”.

Līdz ar to ministrijas veiktajā studiju programmu izvērtējuma kopā tika iekļautas 836 studiju programmas.

Jāņem vērā, ka studiju programmu skaits un struktūra ir dinamiski lielumi, kas nepārtraukti mainās. Ministrijas veiktajā analizē ir izmantota AIP 2012.gada 14.septembrī iesniegtā informācija.

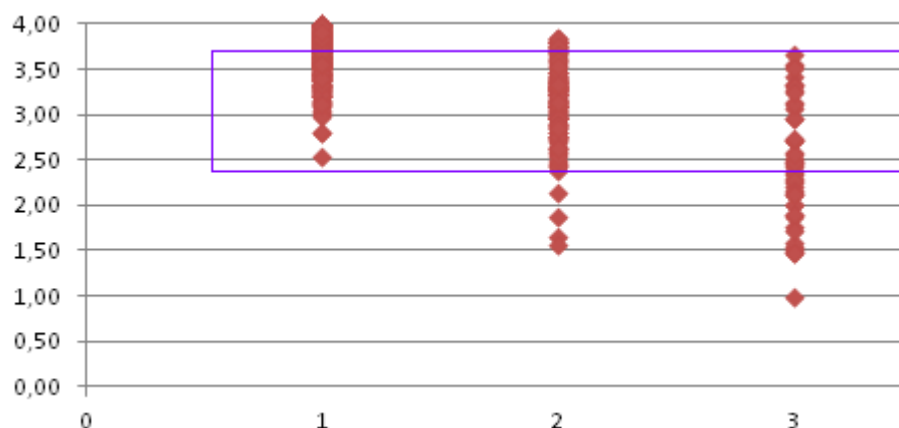
2.2. Kvantitatīvo datu analīzes pamatojums

Kvantitatīvos vērtējumus piešķir ekspertu, pamatojoties uz situācijas vērtējumu katrā kritērijā. Vienlaicīgi eksperti piešķir gala vērtējumu katrai programmai, iekļaujot tās vienā no trīs grupām.

Tomēr korelācija starp kvantitatīvajiem vērtējumiem un gala vērtējumu ne vienmēr ir skaidra.

2.attēls

Studiju programmu novērtējums (vidējais iegūto punktu skaits 62 kritērijos) un sadalījums kvalitātes grupās



Studiju programmu piederība noteiktai grupai vairākos gadījumos nav saistīta ar programmas vērtējumā iegūto punktu skaitu, t.i., liela daļa no programmām ar vienādu punktu skaitu ir ieskaitītas atšķirīgās grupās.

Konstatēts, ka studiju programmas, kas tika vērtētas pēc vienādiem kritērijiem un metodoloģijas, ar vienādu punktu skaitu ir iekļautas atšķirīgās kvalitātes grupās. Piemēram, studiju virzienā „Izglītība” 1.grupā ir ieskaitīta studiju programma ar mazāk punktiem, nekā 3.grupā, - 1. grupā atrodama ar 2,8 punktiem novērtētā Latvijas Universitātes programma „Speciālās izglītības skolotājs” (kods 48141), tajā pašā laikā 3.grupā iekļauta Daugavpils Universitātes programma „Pamatizglītības skolotājs” (kods 42141), kura novērtēta ar 3,66 punktiem.

Atšķiras studiju programmu vērtējums un piederība pie konkrētās grupas dažādos studiju virzienos, t.i., kaut arī programmas vērtētas pēc vienādiem kritērijiem un metodoloģijas, ir nepieciešams atšķirīgs punktu skaits, lai iekļūtu augstākās kvalitātes grupās. Piemēram, studiju virzienā „Ģeogrāfija”, lai programmu iekļautu 1.grupā, pietika ar 3 punktiem, tajā pašā laikā studiju virzienā „Vadīšana un administrācija” ir SP, kas 3.grupā ir iekļauta 3,3 punktiem.

Šajā dokumentā ministrijas piedāvātā studiju programmu izvērtēšanas kvantitatīvo datu analīze ir uztverama un izmantojama kā papildus informācijas avots, kas var palīdzēt augstākās izglītības procesos iesaistītajām personām pieņemt pamatotus, uz pierādījumiem balstītus lēmumus.

Augstākās izglītības politikas veidotājiem šī analīze palīdzēs veidot uz pierādījumiem balstītu politiku, tajā skaitā izmantot to kā vienu no kritērijiem, plānojot budžeta finansēto studiju vietu sadalījumu. Budžeta vietu sadalē tiks ņemti vērā arī citi aspekti, piemēram, studiju virziena reģionālā nozīme, programmu pārklāšanās, valsts noteiktie sociāli ekonomiskās attīstības prioritārie virzieni.

Dokumentā sniegtā informācija kalpos kā analītisks materiāls *studiju virzienu akreditācijas komisijas locekļiem* (akreditācijas procesā obligāti tiks izmantoti ESF projekta rezultātā iegūtie pilni ekspertu vērtējumi - gan kvantitatīvie, gan kvalitatīvie).

Dokumentā sniegtā informācija palīdzēs studiju procesā iesaistītajām personu grupām, - *potenciālajiem studentiem* pieņemt pamatotus lēmumus par studiju programmas izvēli, bet *augstākās izglītības iestāžu vadībai* pieņemt stratēģiskus lēmumus par studiju virzienu attīstību vai maiņu, kā arī taktiskus lēmumus par nepieciešamajiem uzlabojumiem konkrētajās studiju programmās.

Ministrijas piedāvātā studiju programmu izvērtēšanas kvantitatīvo datu analīze dod iespēju arī turpmāk veikt salīdzinošu izvērtējumu, lai noskaidrotu, vai studiju programmu izvērtēšanas process un tā rezultātā veiktās izmaiņas valsts politikas un augstākās izglītības iestāžu līmenī ir devušas iespēju sasniegt galveno reformu mērķi - uzlabot augstākās izglītības kvalitāti, efektivitāti, starptautisko konkurētspēju un veicināt studiju programmu atbilstību tautsaimniecības vajadzībām.

2.3. Metodoloģija studiju programmu sadalījumam grupās

Lai veiktu analīzi, visas programmas tika sadalītas tipoloģiskās grupās, un katrai no grupām no visiem studiju programmu novērtēšanā izmantotajiem 62 kritērijiem tika izdalīti tieši šai grupai būtiskākie kritēriji – **pamata kritēriji**. Šādas pieejas pamatā ir atziņa, ka katrai studiju programmu grupai ir atšķirīgi uzdevumi. Piemēram, doktora studiju programmās nozīmīgāki ir zinātnisko un pētniecisko darbību raksturojošie kritēriji, bet koledžas līmeņa studiju programmās lielāka nozīme ir kritērijiem, kas dod iespēju novērtēt programmas satura sasaisti ar darba tirgus prasībām.

4.tabula

Studiju programmu novērtēšanas kvantitatīvie kritēriji un to izmantošana studiju tipoloģiskajās grupās (pamata kritēriji atzīmēti ar +)

Kritēriji	Studiju līmenis un tipoloģiskās grupas			
	01. Īsa cikla (koledža)	02. Profesionālā (izņemot īsa cikla)	03. Akadēmiskā	04. Doktora studijas
K1 Studiju programmas mērķi, uzdevumi un studiju rezultāti ir skaidri, sasniedzami un pārbaudāmi un ir saskaņā ar AII izvirzītajiem mērķiem un uzdevumiem.				
K2 Studiju programmas saturs un iegūstamā kvalifikācija atbilst studiju programmas nosaukumam.	+	+	+	+
K3 Studiju programmas īstenošanas gaitā studējošiem ir nodrošināta individuāla pieeja un atgriezeniskā saite.				
K4 Prakse ir saistīta un saturiski atbilst teorētiskai daļai, studiju programmā ir iekļauta profesionālo iemaņu apgūšana. (Attiecas tikai uz profesionālajām studiju programmām).	+	+		
K5 Studiju programmai ir skaidra didaktiskā koncepcija, kurā ņemtas vērā studējošo vajadzības, tiek organizēti metodiskie pasākumi šīs koncepcijas pilnveidei.				
K6 Tiek analizēti studējošo studiju rezultāti, akadēmiskais personāls tiek informēts par tiem.				
K7 Studiju metodes ir mūsdienīgas, t.sk. ir pieejamas e-studijas (Moodle, Web CT un/vai citas platformas).				
K8 Studijās sagaidāmie rezultāti ir skaidri izklāstīti, praktiski tiek attīstītas arī problēmrisināšanas prasmes.				
K9 Studējošo zināšanas, uzsākot studijas programmā un AII noteiktie studējošo atlases kritēriji ir pietiekami, lai sasniegtu plānotos studiju rezultātus paredzētajā kvalitātē un laikā.				
K10 Tiek nodrošināta palīdzība un akadēmiskā personāla konsultācijas studējošiem, kā arī notiek starprezultātu pārbaude, lai studiju procesā nodrošinātu studiju programmas rezultātu sasniegšanu paredzētajā laikā un studēšanas motivācijas paaugstināšanu.				

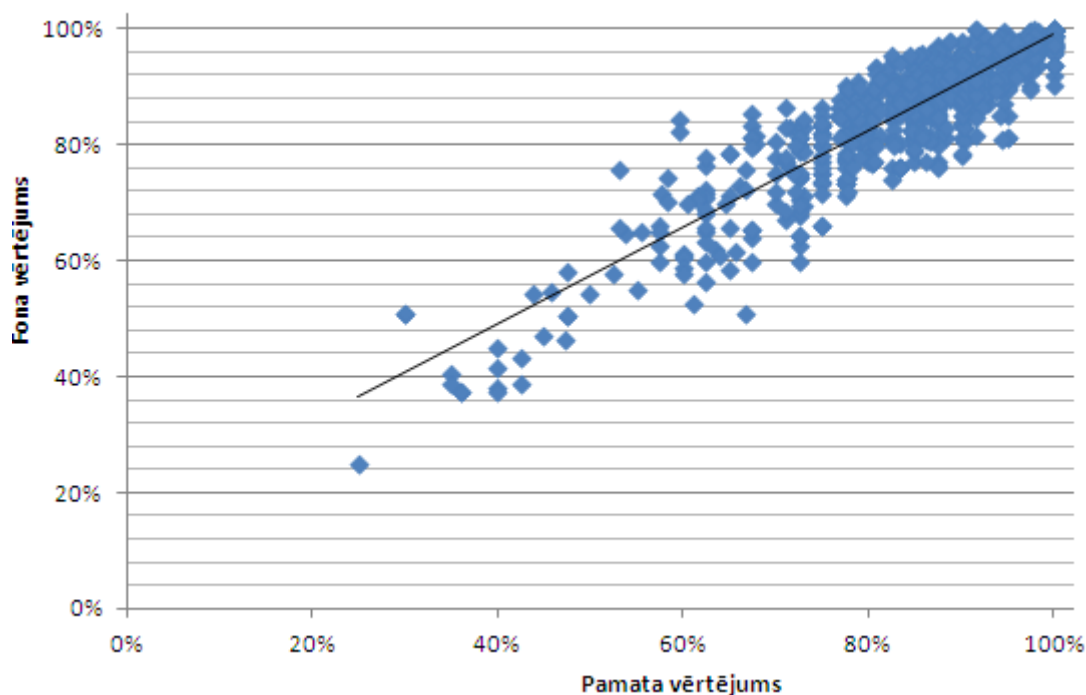
K11 Studējošo sasniegumu vērtēšanas standarti, noteikumi un / vai prasības ir skaidras un pieejamas.				
K12 Tiek ievēroti demokrātijas principi studiju programmas vadīšanā, ir skaidri noteiktas administratīvā, akadēmiskā personāla un studējošo savstarpējās attiecības. Studējošie ir iesaistīti lēmumu pieņemšanas procesā.				
K13 Izveidoti konfliktu novēršanas, problēmu risināšanas un saskaņošanas mehānismi.				
K14 Akadēmiskā personāla zinātniskās pētniecības (radošais) darbs ir saistīts ar docētajiem studiju kursiem.			+	+
K15 Studējošo zinātniskās pētniecības (radošais) darbs ir saistīts ar studiju programmas mērķiem.				
K16 Akadēmiskais personāls un studējošie piedalās zinātniskās konferencēs un/vai radošās aktivitātēs.			+	+
K17 Ir nodrošināta studiju programmu sasaiste ar zinātniski pētniecisko (radošo) darbu (mācībspēku iesaiste attiecīgās jomas zinātniskās pētniecības grantos, pētījumu programmās, AII/studiju programmas sasaiste ar Valsts nozīmes pētniecības centriem).			+	+
K18 Ir ieviesta iekšējā kvalitātes nodrošināšanas sistēma un tā atbilst ENQA izstrādāto Eiropas standartu un vadlīniju kvalitātes nodrošināšanai augstākajā izglītībā (ESG) prasībām.				
K19 Absolventiem ir iespējas (nākotnes perspektīvas) veiksmīgi strādāt apgūtajā specialitātē vai atbilstoši iegūtajai kvalifikācijai. Ieinteresētās grupas (absolventi, darba devēji u.c.) apstiprina, ka tiek sasniegti programmas mērķi izglītošanā.	+	+		
K20 Studējošo, akadēmiskā personāla un iesaistīto grupu (darba devēju, profesionālo organizāciju u.c.) viedoklis par programmas resursu atbilstību studiju programmas izvirzītajiem mērķiem.				
K21 Akadēmiskā personāla profesionalitāte atbilst studiju programmas saturam.	+	+	+	+
K22 Ir izveidota mērķiem atbilstoša prakses organizācija un vadīšana, prakses uzdevumi ir skaidri formulēti, instrukcijas un norādījumi ir pieejami un tiek kontrolēti; praktisko darbu, laboratorijas darbu un semināru darba īpatsvars ir atbilstošs studiju programmas mērķiem (attiecināms uz profesionālajām studiju programmām).	+	+		
K23 Studiju nodrošinājums atbilst mūsdienu tehnoloģiju iespējām, tiek izmantoti datori, multimediji un internets.				
K24 Administratīvā un tehniskā personāla atbalsts ir pietiekams, lai nodrošinātu studiju rezultātu sasniegšanu.				
K25 Studiju programmas metodiskais, informatīvais un materiāltehniskais (t.sk. telpu aprīkojums, studiju vide,	+	+	+	+

finansējums studējošo pašpārvaldei) nodrošinājums ir pietiekams un spēj nodrošināt efektīvu studiju procesu. Studējošiem ir iespējas studēt ārpus AII, ir pieejami e-studiju līdzekļi, akadēmiskais personāls ir pieejams ar informācijas un komunikāciju (IKT) tehnoloģiju palīdzību.				
K26 Bibliotēkas fondi, to aprīkojums un pakalpojumi nodrošina studiju rezultātu sasniegšanu un rada pozitīvu studiju vidi (t.sk. bibliotēkas fondu nodrošinājuma pieejamība svešvalodās).			+	+
K27 Ārvalstu studentiem un viesprofesoriem ir iespēja izmantot dienesta viesnīcas un citus AII pakalpojumus.				
K28 Ir pieejama moderna zinātniskā vide, t.sk., piemēram, zinātniskā aparatūra, datori, audio/video līdzekļi, orgtehnika, telpu aprīkojums un datu bāzes.				+
K29 Finanšu resursi ir pietiekami studiju programmas īstenošanas nodrošināšanai.				
K30 Finanšu resursu izmantošana tiek regulāri kontrolēta.				
K31 Studiju programmas mērķi saskan ar AII misiju un ir orientēti uz speciālistu sagatavošanu un attīstību. Studiju programmas nākotnes redzējums (vīzija) tiek īstenota, ņemot vērā studējošo, darba devēju, profesionālo organizāciju viedokli un reģionālās intereses.				
K32 AII attīstība tiek regulāri plānota, t.sk. ir iestrādāta perspektīva finanšu programma, garantējot programmā iekļauto mērķu sasniegšanu un iespējamo risku (t.sk. demogrāfisko) pārvarēšanu. Ir attīstības programma kopā ar konkrētu rīcības plānu, kas virzīts ilgtspējas nodrošināšanai gan AII kopumā, gan attiecīgajam studiju virzienam.				
K33 Studiju programmas saturs un īstenošana nodrošina studiju programmas ilgtspējīgu attīstību, atbilst četriem galvenajiem augstākās izglītības mērķiem (personības, demokrātiskas sabiedrības un zinātnes attīstības uzdevumu risināšana, darba tirgus prasību ievērošana).				
K34 Notiek regulāra akadēmiskā personāla kvalifikācijas paaugstināšana.	+	+	+	+
K35 Notiek regulāra akadēmiskā personāla attīstības politikas plānošana un īstenošana, t.sk. atbilstoši reģiona vajadzībām.				
K36 Ir noslēgti sadarbības līgumi (ar Latvijas un ārvalstu AII) par studiju programmu īstenošanu (izņemot līgumus par mobilitāti).				
K37 Zināšanu, prasmju, attieksmju (studiju procesā iegūto spēju veikt noteiktus uzdevumus) novērtēšanas metodes ir objektīvas, saistītas ar studiju rezultātiem un darba tirgus mainīgajām prasībām.				
K38 AII akadēmiskais, administratīvais personāls, studējošie,				

<p>sociālie un sadarbības partneri ir iesaistīti kvalitātes vadības sistēmas pilnveidē, t.sk. studiju procesa un rezultātu izvērtēšanā.</p>				
<p>K39 Izveidota un funkcionē efektīva studiju programmu pārvaldes sistēma.</p>				
<p>K40 Attīstības plāna izpildi analizē un analīzes rezultātus izmanto nākamā attīstības perioda plānošanā.</p>				
<p>K41 Akadēmiskais personāls ir iesaistīts zinātniskās pētniecības (radošajā) darbā, zinātniskās pētniecības (radošo) darbu tematika ir aktuāla, saistīta ar reģiona interesēm, ar studiju programmas saturu un nākotnes attīstību.</p>			+	+
<p>K42 Pētniecības darba rezultātu publicēšana notiek starptautiski pieejamos un recenzējamos izdevumos (radošā darba rezultāti tiek publiskoti izstādēs, skatēs, koncertos, iestudējumos u.tml.); notiek zinātniskās pētniecības un radošā darba rezultātu praktiska izmantošana, iekļaujoties inovatīvā darbībā.</p>			+	+
<p>K43 Notiek ikgadējs studiju programmas stipro un vājo pušu izvērtējums, kā arī attīstības iespēju, akadēmisko resursu, materiāltehniskās bāzes, finanšu nodrošinājuma iekšējā pašnovērtēšana.</p>				
<p>K44 Ne retāk kā reizi gadā tiek nodrošināta atgriezeniskā saite, ietverot studējošos, absolventus, akadēmisko un vispārējo personālu.</p>				
<p>K45 Ir nodrošinātas studiju turpināšanas iespējas un ir finansiālās garantijas studiju programmas likvidācijas, reorganizācijas vai citu izmaiņu gadījumā.</p>				
<p>K46 Doktora studiju programmas (ja tiek īstenotas) ir saistītas ar atbilstošiem grantiem un/vai projektiem.</p>				
<p>K47 Ir apspriestas un salīdzinātas attīstības tendences pēdējos 3 gados (studējošo un absolventu dinamika, absolventu nodarbinātība, akadēmiskā personāla kvalifikācija un vecuma struktūra, finanses, pētījumu rezultāti), ir izanalizētas atšķirības no citām līdzīgām studiju programmām reģionā.</p>	+	+	+	+
<p>K48 Notiek AII / studiju programmas mācībspēku un studējošo sadarbība ar iepriekšējās pakāpes izglītības iestādēm (iesaiste skolēnu Zinātniski pētniecisko darbu sagatavošanā, pedagogu tālākizglītībā, potenciālo studējošo piesaistē u.c.</p>				
<p>K49 Studiju programmas mērķi un studiju rezultāti atšķiras no citu līdzīgu studiju programmu mērķiem un studiju rezultātiem esošajā AII vai atbilstošajā reģionā.</p>				
<p>K50 Studējošiem ir iespējas apgūt atsevišķus modulus, priekšmetus un/vai iziet praksi (pilnībā vai daļēji) citu Latvijas AII studiju programmās.</p>				

K51 Studējošiem ir iespējas apgūt atsevišķus moduļus, priekšmetus un/vai iziet praksi (pilnībā vai daļēji) citu ārvalstu AII studiju programmās, piemēram, ir sadarbības līgumi par kopīgu SP un / vai moduļu īstenošanu, par docētāju apmaiņu.				
K52 Studiju saturā ir īpaši izdalīti kursi, prakses un pētījumi, kas tiek piedāvāti un izmantoti apgūšanai citu Latvijas AII studiju programmu studējošiem.	+	+	+	+
K53 Tiek veidota vai ir plānots veidot kopīgu programmu ar kādu no AII.				
K54 Ir izstrādāti studējošo mobilitātes un ārvalstu studējošo piesaistīšanas plāni / projekti (t.sk. tiek veidota vai ir plānots veidot studiju programmu, sagatavoti moduļi, kursi, prakses un pētījumi ārvalstu studentiem angļu vai citā svešvalodā, tiek veikti reklāmas un cita veida pasākumi ārvalstu studentu piesaistīšanai), un ir noslēgti līgumi par studējošo un mācībspēku mobilitāti ar ārvalstu AII.				
K55 Tiek īstenoti vai ir plānoti studējošo un akadēmiskā personāla mobilitātes, kā arī ārvalstu studējošo un ārvalstu mācībspēku piesaistes projekti.	+	+	+	+
K56 Akadēmiskā personāla angļu valodas vai citu svešvalodu zināšanas ir pietiekamā līmenī, lai varētu sagatavot un īstenot studiju programmu svešvalodā.				
K57 Tiek īstenoti speciāli kursi, semināri vai citi pasākumi, t.sk. skaitā angļu valodas kursi akadēmiskajam personālam, kurš pasniedz lekcijas ārvalstu studentiem.				
K58 Uz laiku AII darbā iesaistītie mācībspēki no citām organizācijām Latvijā un ārzemēs (izņemot AII) piedalās AII metodiskajā un zinātniskajā darbā (t.sk. vasaras skolas)				
K59 Studiju programmas darbības rezultātu iekšējā izvērtēšanā ir iesaistīts citu Latvijas un ārvalstu studiju programmu/AII akadēmiskais personāls.				
K60 AII un studiju programmas izveidotās partnerattiecības reģiona ietvaros un ārpus tām dod reālu ieguldījumu studiju rezultātu sasniegšanā, akadēmiskā personāla un studējošo mobilitātē.				
K61 Ir nodrošinātas un tiek īstenotas iespējas veikt pētījumus (radošo darbu) kopā ar citu Latvijas un ārvalstu AII/studiju programmu studējošiem un akadēmisko personālu. Pētījumi ir saistīti ar atbilstošā reģiona attīstības uzdevumiem.				
K62 Studiju programmā iesaistītie mācībspēki piedalās citu studiju programmu un AII vērtēšanā un pilnveidošanā (kā eksperti un/vai kā viesprofesori).				
Pamata kritēriju skaits grupā (Pn)	10	10	13	14
Fona (pārējo) kritēriju skaits programmu grupā (Fn)	52	52	49	48

Studiju programmu pamata un fona kritēriju korelācija



Starp pamata un fona kritēriju vērtībām ir novērojama augsta korelācija.

Katrai studiju programmai tiek noteikts koeficients no 0 līdz 0,75. Pamata kritēriji veido pusi no vērtējuma.

Studiju programmas koeficientu aprēķina pēc šādas formulas:

$$K = \frac{P + F}{2} - K_m$$

K – studiju programmas koeficients,

P – pamata kritēriju grupas koeficients,

F – fona kritēriju grupas koeficients,

K_m – kopas minimālais koeficients (0.25).

$$P = \frac{P_k}{(P_n - P_e) \times 4}$$

kur

P_k – pamata kritēriju grupas vērtību summa,

P_n – pamata kritēriju skaits,

P_e – kritēriju skaits bez novērtējuma pamata kritēriju grupā.

$$F = \frac{F_k}{(F_n - F_e) \times 4}$$

kur

F_k – fona kritēriju grupas vērtību summa,

F_n – fona kritēriju skaits,

F_e – kritēriju skaits bez novērtējuma fona kritēriju grupā.

Ja viena vai vairāku kritēriju vērtējumi nav pieejami, tie tiek izslēgti no grupas. Vienlaikus tiek norādīts kritēriju vērtējumu pieejamības īpatsvars no kopējo kritēriju skaita grupā.

2.4. Studiju programmu alternatīvās grupas: A, B, C

Atbilstoši iepriekš aprakstītajai metodoloģijai, pēc iegūtās koeficienta vērtības studiju programma tiek iekļauta vienā no trijām grupām (A, B un C):

5.tabula

Studiju programmu alternatīvās grupas

Alternatīvā grupa	Raksturojums	Koeficienta K intervāls
A	saskaņā ar kvantitatīvajiem datiem programmas, kas ir pārliecinoši kvalitatīvas un uzskatāmas par ilgtspējīgām	0.651 – 0.750
B	saskaņā ar kvantitatīvajiem datiem programmas, kuru īstenošanā ir vērojamas problēmas un kuru ilgstošai pastāvēšanai nepieciešami konkrēti uzlabojumi	0.551 – 0.650
C	saskaņā ar kvantitatīvajiem datiem programmas, kuru pastāvēšana ir problemātiska	<0.550

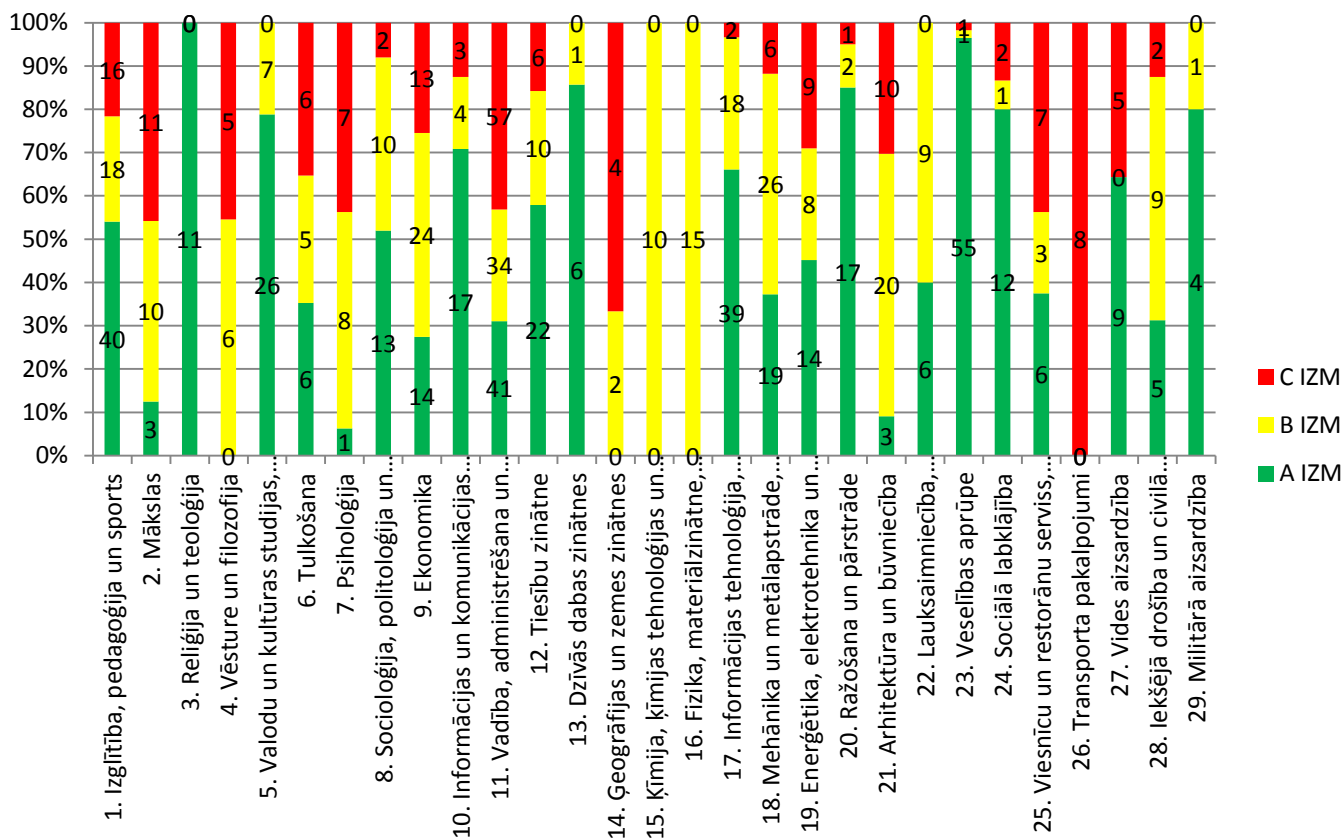
6.tabula

Studiju programmu skaits alternatīvajās grupās

Alternatīvā grupa	Studiju programmu skaits
A	389
B	264
C	183
Kopā	836

4.attēls

Studiju programmu sadalījums pa programmu grupām un studiju virzieniem saskaņā ar kvantitatīvajiem datiem

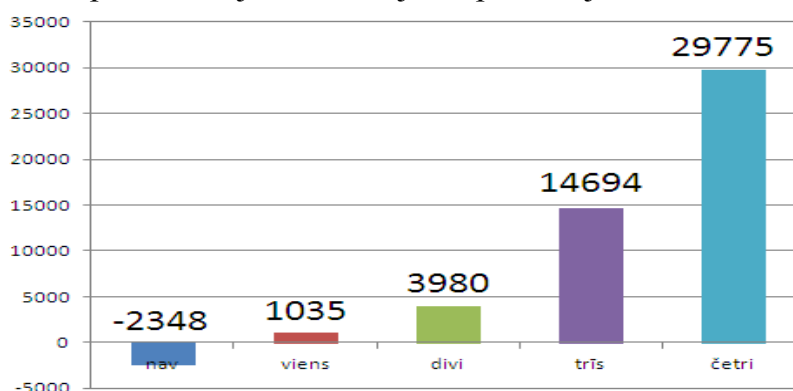


Saskaņā ar ekspertu kvantitatīvajiem vērtējumiem un ministrijas izmantoto metodoloģiju A grupā ir iekļautas 389 studiju programmas, kas veido 46% no kopējā programmu skaita, B grupā ir iekļautas 264 programmas (32% no kopējā skaita) un C grupā – 183 programmas (22% no kopējā skaita).

Šāds novērtējuma sadalījums ir tieši atkarīgs no ekspertu sniegtā katra atsevišķa kritērija vērtējuma.

5.attēls

Ekspertu vērtējumu sadalījums pa vērtējumiem ballēs



5.attēlā ir atspoguļots ekspertu vērtējumu sadalījums. Aplūkojot kvalitātes izvērtēšanas rādītāju kopumu, secināms, ka puse rādītāju ir ar vidējo vērtību virs 3.4 no 4 un standartnovirzi mazāku par 0.9. Līdz ar to var secināt, ka vairākos rādītājos izvērtētāji ir visbiežāk piešķīruši maksimālo atzīmi un tikai izņēmuma gadījumos piešķīruši kaut

ko citu. Normālā gadījumā lielākajam novērtējumu skaitam vajadzēja būt ap rādītāju “2” un samazināties uz abiem skalas galiem.

Visaugstāk novērtēto kritēriju tops 10:

Kritērijs	Vērtējuma ‘četri’ skaits
K3 Finanšu resursu izmantošana tiek regulāri kontrolēta.	689
K10 Tiek nodrošināta palīdzība un akadēmiskā personāla konsultācijas studējošiem, kā arī notiek starprezultātu pārbaude, lai studiju procesā nodrošinātu studiju programmas rezultātu sasniegšanu paredzētajā laikā un studēšanas motivācijas paaugstināšanu.	674
K13 Izveidoti konfliktu novēršanas, problēmu risināšanas un saskaņošanas mehānismi.	655
K6 Tiek analizēti studējošo studiju rezultāti, akadēmiskais personāls tiek informēts par tiem.	645
K18 Ir ieviesta iekšējā kvalitātes nodrošināšanas sistēma un tā atbilst ENQA izstrādāto Eiropas standartu un vadlīniju kvalitātes nodrošināšanai augstākajā izglītībā (ESG) prasībām.	642
K24 Administratīvā un tehniskā personāla atbalsts ir pietiekams, lai nodrošinātu studiju rezultātu sasniegšanu.	631
K11 Studējošo sasniegumu vērtēšanas standarti, noteikumi un / vai prasības ir skaidras un pieejamas.	627
K2 Studiju programmas saturs un iegūstamā kvalifikācija atbilst studiju programmas nosaukumam.	626
K30 Studiju programmas īstenošanas gaitā studējošiem ir nodrošināta individuāla pieeja un atgriezeniskā saite.	615
K1 Studiju programmas mērķi, uzdevumi un studiju rezultāti ir skaidri, sasniedzami un pārbaudāmi un ir saskaņā ar AII izvirzītajiem mērķiem un uzdevumiem.	614

Viszemāk novērtēto kritēriju tops 10:

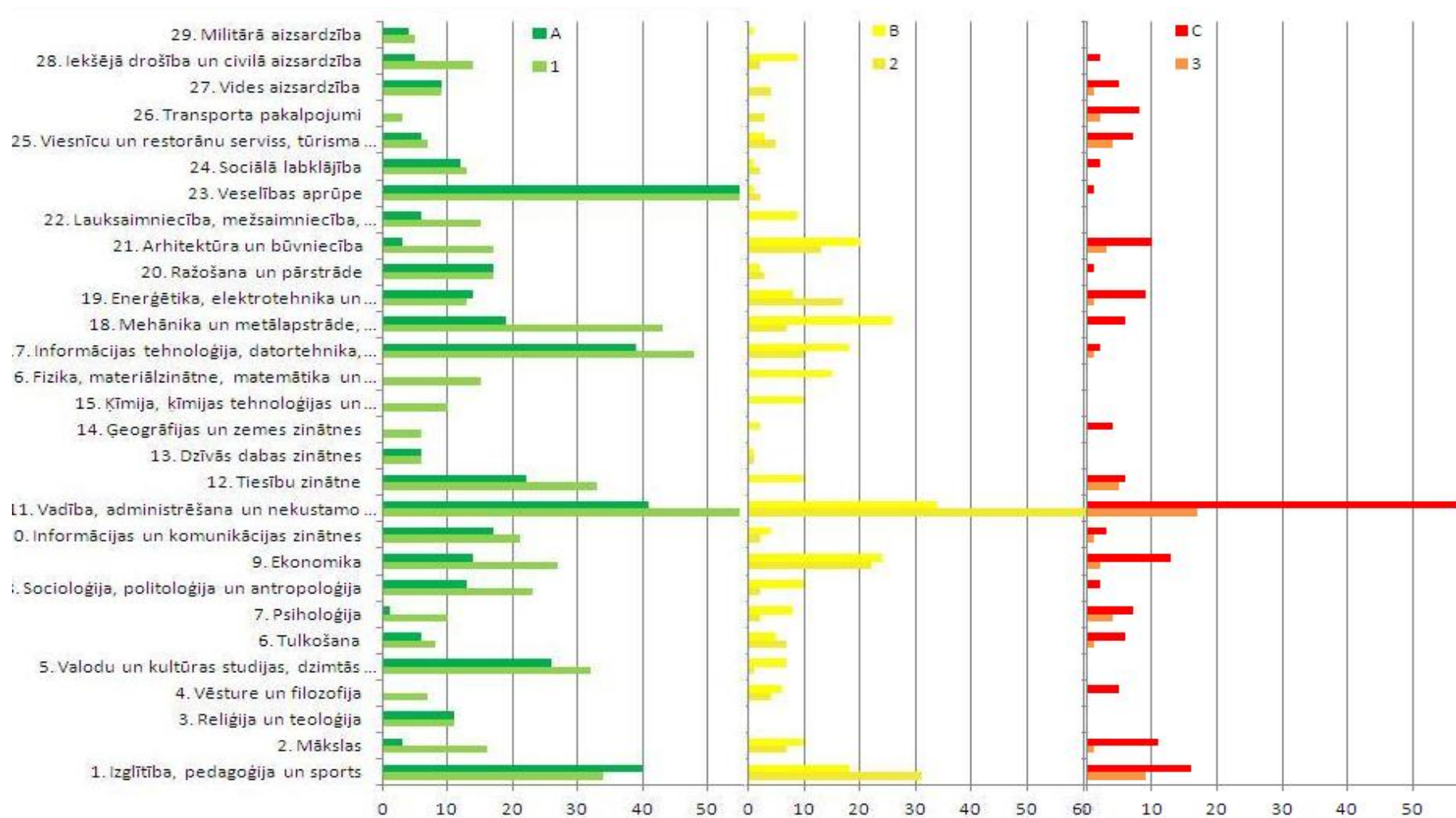
Kritērijs	Vērtējuma ‘viens’ skaits
K53 Tiek veidota vai ir plānots veidot kopīgu programmu ar kādu no AII.	106
K5 Studējošiem ir iespējas apgūt atsevišķus moduļus, priekšmetus un/vai iziet praksi (pilnībā vai daļēji) citu Latvijas AII studiju programmās.	46
K52 Studiju saturā ir īpaši izdalīti kursi, prakses un pētījumi, kas tiek piedāvāti un izmantoti apgūšanai citu Latvijas AII studiju programmu studējošiem.	44

K42 Pētniecības darba rezultātu publicēšana notiek starptautiski pieejamos un recenzējamos izdevumos (radošā darba rezultāti tiek publiskoti izstādēs, skatēs, koncertos, iestudējumos u.tml.); notiek zinātniskās pētniecības un radošā darba rezultātu praktiska izmantošana, iekļaujoties inovatīvā darbībā.	41
K59 Studiju programmas darbības rezultātu iekšējā izvērtēšanā ir iesaistīts citu Latvijas un ārvalstu studiju programmu/AII akadēmiskais personāls.	34
K55 Tiek īstenoti vai ir plānoti studējošo un akadēmiskā personāla mobilitātes, kā arī ārvalstu studējošo un ārvalstu mācībspēku piesaistes projekti.	32
K57 Tiek īstenoti speciāli kursi, semināri vai citi pasākumi, t.sk. skaitā angļu valodas kursi akadēmiskajam personālam, kurš pasniedz lekcijas ārvalstu studentiem.	30
K62 Studiju programmā iesaistītie mācībspēki piedalās citu studiju programmu un AII vērtēšanā un pilnveidošanā (kā eksperti un/vai kā viesprofesori).	30
K54 Ir izstrādāti studējošo mobilitātes un ārvalstu studējošo piesaistīšanas plāni / projekti (t.sk. tiek veidota vai ir plānots veidot studiju programmu, sagatavoti moduļi, kursi, prakses un pētījumi ārvalstu studentiem angļu vai citā svešvalodā, tiek veikti reklāmas un cita veida pasākumi ārvalstu studentu piesaistīšanai), un ir noslēgti līgumi par studējošo un mācībspēku mobilitāti ar ārvalstu AII.	30
K51 Studējošiem ir iespējas apgūt atsevišķus moduļus, priekšmetus un/vai iziet praksi (pilnībā vai daļēji) citu ārvalstu AII studiju programmās, piemēram, ir sadarbības līgumi par kopīgu SP un / vai moduļu īstenošanu, par docētāju apmaiņu.	29

2.5. Studiju programmu sadalījuma pa alternatīvajām grupām grafiskā interpretācija

6.attēls

Studiju programmu sadalījums pa programmu grupām 29 studiju virzienos (AIP un IZM)



AIP piedāvātais un ministrijas piedāvātais studiju programmu skaits sadalījums pa programmu grupām (saskaņā ar 14.09.2012. iesniegtajiem datiem)	1	A	2	B	3	C
1. Izglītība, pedagoģija un sports	34	40	31	18	9	16
2. Mākslas	16	3	7	10	1	11
3. Reliģija un teoloģija	11	11	0	0	0	0
4. Vēsture un filozofija	7	0	4	6	0	5
5. Valodu un kultūras studijas, dzimtās valodas studijas un valodu programmas	32	26	1	7	0	0
6. Tulkošana	8	6	7	5	1	6
7. Psiholoģija	10	1	2	8	4	7
8. Socioloģija, politoloģija un antropoloģija	23	13	2	10	0	2
9. Ekonomika	27	14	22	24	2	13
10. Informācijas un komunikācijas zinātnes	21	17	2	4	1	3
11. Vadība, administrēšana un nekustamo īpašumu pārvaldība	55	41	62	34	17	57
12. Tiesību zinātne	33	22	0	10	5	6
13. Dzīvās dabas zinātnes	6	6	1	1	0	0
14. Ģeogrāfijas un zemes zinātnes	6	0	0	2	0	4
15. Ķīmija, ķīmijas tehnoloģijas un biotehnoloģija	10	0	0	10	0	0
16. Fizika, materiālzinātne, matemātika un statistika	15	0	0	15	0	0
17. Informācijas tehnoloģija, dator tehnika, elektronika, telekomunikācijas, datorvadība un datorzinātne	48	39	10	18	1	2
18. Mehānika un metālapstrāde, siltumenerģētika, siltumtehnika un mašīnzinības	43	19	7	26	0	6
19. Enerģētika, elektrotehnika un elektrotehnoloģijas	13	14	17	8	1	9
20. Ražošanas un pārstrāde	17	17	3	2	0	1
21. Arhitektūra un būvniecība	17	3	13	20	3	10
22. Lauksaimniecība, mežsaimniecība, zivsaimniecība, veterinārmedicīna un pārtikas higiēna	15	6	0	9	0	0
23. Veselības aprūpe	55	55	2	1	0	1
24. Sociālā labklājība	13	12	2	1	0	2
25. Viesnīcu un restorānu serviss, tūrisma un atpūtas organizācija	7	6	5	3	4	7
26. Transporta pakalpojumi	3	0	3	0	2	8
27. Vides aizsardzība	9	9	4	0	1	5
28. Iekšējā drošība un civilā aizsardzība	14	5	2	9	0	2
29. Militārā aizsardzība	5	4	0	1	0	0

Studiju programmu alternatīvā sadalījuma salīdzinājums ar Augstākās izglītības padomes piedāvāto studiju programmu sadalījumu pa programmu grupām

Vērtējuma izmaiņas*	Gadījumu skaits
Palielinājās	43
Palika nemainīgs	459
Samazinājās	334

* Piemērs: ja studiju programma tika iekļauta 2 grupā un alternatīvajā izvērtējumā tā tiek iekļauta B grupā, šajā salīdzinājumā uzskatīts, ka vērtējums palika nemainīgs.

3. Studiju virzieni un tajos ietilpstošo studiju programmu vērtējums

Šajā sadaļā ir iekļauta informācija par novērtētajām programmām sadalījumā pa studiju virzieniem. Novērtēto pamata kritēriju īpatsvars norāda uz visu vērtējumu pieejamību pamata kritēriju grupā. Programmas ir sakārtotas, augšā norādot studiju programmas ar augstāko kvantitatīvo novērtējumu.

3.1. Izglītība, pedagogija un sports

AII nosaukums	Programma (pilns nosaukums)	Studiju līmenis	Alternatīvais vērtējums (K)	Alternatīvā grupa	Novērtēto pamata kritēriju īpatsvars	AIP grupa
Latvijas Sporta pedagogijas akadēmija	Sporta zinātne (42813)	02. Profesionālā (izņemot īsa cikla)	0,730	A	100%	1
Rīgas Pedagoģijas un izglītības vadības akadēmija	Deju un ritmikas skolotājs (42141)	02. Profesionālā (izņemot īsa cikla)	0,725	A	100%	1
Rīgas Pedagoģijas un izglītības vadības akadēmija	Sākumskolas skolotājs ar tiesībām mācīt vienu priekšmetu pamatskolā (42141)	02. Profesionālā (izņemot īsa cikla)	0,723	A	100%	1
Jāzepa Vītola Latvijas Mūzikas akadēmija	Vispārējās izglītības mūzikas skolotājs (42141)	02. Profesionālā (izņemot īsa cikla)	0,719	A	100%	1
Jāzepa Vītola Latvijas Mūzikas akadēmija	Profesionālo mūzikas priekšmetu skolotājs (42141)	02. Profesionālā (izņemot īsa cikla)	0,719	A	100%	1
Latvijas Sporta pedagogijas akadēmija	Sporta zinātne (47813)	02. Profesionālā (izņemot īsa cikla)	0,717	A	90%	1
Latvijas Sporta pedagogijas akadēmija	Pedagoģija (43142)	03. Akadēmiskā	0,714	A	100%	1
Daugavpils Universitāte	Profesionālo mūzikas priekšmetu skolotājs (47141)	02. Profesionālā (izņemot īsa cikla)	0,711	A	100%	2
Latvijas Sporta pedagogijas akadēmija	Sporta zinātne (51813)	04. Doktora studijas	0,708	A	100%	1
Daugavpils Universitāte	Mūzikas skolotājs (42141)	02. Profesionālā (izņemot īsa cikla)	0,706	A	100%	2
Rīgas Pedagoģijas un izglītības vadības akadēmija	Pamatizglītības skolotājs (48141)	02. Profesionālā (izņemot īsa cikla)	0,706	A	100%	2
Rīgas Pedagoģijas un izglītības vadības akadēmija	Eiropas izglītības vadība (45142)	03. Akadēmiskā	0,705	A	100%	1
Daugavpils Universitāte	Pedagoģija (51141)	04. Doktora studijas	0,702	A	100%	1

Rīgas Pedagoģijas un izglītības vadības akadēmija	Skolotājs logopēds (48141)	02. Profesionālā (izņemot īsa cikla)	0,699	A	100%	2
Rīgas Pedagoģijas un izglītības vadības akadēmija	Pedagoģija (47142)	02. Profesionālā (izņemot īsa cikla)	0,699	A	100%	2
Rīgas Pedagoģijas un izglītības vadības akadēmija	Mūzikas skolotājs (42141)	02. Profesionālā (izņemot īsa cikla)	0,699	A	100%	1
Daugavpils Universitāte	Karjeras konsultants un jaunatnes lietu speciālists (47142)	02. Profesionālā (izņemot īsa cikla)	0,698	A	100%	2
Latvijas Sporta pedagoģijas akadēmija	Izglītības un sporta darba speciālists (46813)	02. Profesionālā (izņemot īsa cikla)	0,696	A	100%	1
Latvijas Sporta pedagoģijas akadēmija	Izglītības un sporta darba speciālists (41813)	01. Īsa cikla (koledža)	0,693	A	100%	1
Rīgas Pedagoģijas un izglītības vadības akadēmija	Pirmsskolas izglītības skolotājs (48141)	02. Profesionālā (izņemot īsa cikla)	0,691	A	100%	2
Latvijas Universitāte	Pedagoģija (51142)	04. Doktora studijas	0,688	A	100%	1
Rēzeknes Augstskola	Karjeras konsultants (47142)	02. Profesionālā (izņemot īsa cikla)	0,684	A	100%	2
Rēzeknes Augstskola	Skolotājs (42141)	02. Profesionālā (izņemot īsa cikla)	0,681	A	100%	1
Rīgas Pedagoģijas un izglītības vadības akadēmija	Skolotājs (42141)	02. Profesionālā (izņemot īsa cikla)	0,681	A	100%	1
Rīgas Pedagoģijas un izglītības vadības akadēmija	Pirmsskolas izglītības skolotājs (41141)	01. Īsa cikla (koledža)	0,681	A	100%	1
Rīgas Pedagoģijas un izglītības vadības akadēmija	Izglītības darba vadītājs un viena mācību priekšmeta skolotājs (42141)	02. Profesionālā (izņemot īsa cikla)	0,678	A	100%	1
Latvijas Universitāte	Pedagoģija (45142)	03. Akadēmiskā	0,677	A	100%	2
Rēzeknes Augstskola	Pedagoģija (51142)	04. Doktora studijas	0,677	A	100%	2
Rīgas Pedagoģijas un izglītības vadības akadēmija	Pedagoģija (51142)	04. Doktora studijas	0,676	A	100%	1
Daugavpils Universitāte	Sporta skolotājs (42141)	02. Profesionālā (izņemot īsa cikla)	0,675	A	100%	2
Rēzeknes Augstskola	Pedagoģija (45142)	03. Akadēmiskā	0,674	A	100%	2
Rēzeknes Augstskola	Reliģijas pedagoģija (48141)	02. Profesionālā (izņemot īsa cikla)	0,669	A	100%	2
Rīgas Pedagoģijas un izglītības vadības akadēmija	Dejas pedagoģija (47141)	02. Profesionālā (izņemot īsa cikla)	0,666	A	100%	2
Latvijas Universitāte	Dažādības pedagoģiskie risinājumi (45142)	03. Akadēmiskā	0,665	A	100%	1

Daugavpils Universitāte	Pamatizglītības skolotājs (42141)	02. Profesionālā (izņemot īsa cikla)	0,664	A	100%	1
Rēzeknes Augstskola	Sociālais pedagogs (42141)	02. Profesionālā (izņemot īsa cikla)	0,664	A	100%	2
Daugavpils Universitāte	Pedagoģija (45142)	03. Akadēmiskā	0,662	A	100%	2
Rīgas Pedagoģijas un izglītības vadības akadēmija	Mūzikas pedagoģija (47141)	02. Profesionālā (izņemot īsa cikla)	0,659	A	100%	2
Rīgas Pedagoģijas un izglītības vadības akadēmija	Vidējās izglītības bioloģijas skolotājs un pamatizglītības dabaszinību skolotājs (42141)	02. Profesionālā (izņemot īsa cikla)	0,654	A	100%	2
Daugavpils Universitāte	Profesionālās izglītības mūzikas skolotājs (42141)	02. Profesionālā (izņemot īsa cikla)	0,651	A	100%	3
Latvijas Lauksaimniecības universitāte	Pedagoģija (51142)	04. Doktora studijas	0,647	B	100%	1
Rēzeknes Augstskola	Speciālās izglītības skolotājs (42141)	02. Profesionālā (izņemot īsa cikla)	0,647	B	100%	2
Rīgas Pedagoģijas un izglītības vadības akadēmija	Vidējās izglītības skolotājs (48141)	02. Profesionālā (izņemot īsa cikla)	0,644	B	100%	2
Daugavpils Universitāte	Vidējās izglītības skolotājs (47141)	02. Profesionālā (izņemot īsa cikla)	0,642	B	100%	2
Daugavpils Universitāte	Pirmsskolas skolotājs (42141)	02. Profesionālā (izņemot īsa cikla)	0,638	B	100%	3
Rēzeknes Augstskola	Vēstures un kulturoloģijas skolotājs (48141)	02. Profesionālā (izņemot īsa cikla)	0,625	B	100%	3
Latvijas Universitāte	Izglītības vadība (47142)	02. Profesionālā (izņemot īsa cikla)	0,621	B	100%	2
Rīgas Pedagoģijas un izglītības vadības akadēmija	Organizācijas vadība (47345)	02. Profesionālā (izņemot īsa cikla)	0,620	B	90%	3
Latvijas Lauksaimniecības universitāte	Karjeras konsultants (47142)	02. Profesionālā (izņemot īsa cikla)	0,607	B	100%	1
Latvijas Lauksaimniecības universitāte	Profesionālās izglītības skolotājs (41141)	01. Īsa cikla (koledža)	0,606	B	100%	1
Latvijas Universitāte	Izglītības zinātnes (45142)	03. Akadēmiskā	0,606	B	100%	2
Latvijas Lauksaimniecības universitāte	Pedagoģija (45142)	03. Akadēmiskā	0,598	B	100%	1
Latvijas Universitāte	Dabaszinātņu un informācijas tehnoloģijas skolotājs (42141)	02. Profesionālā (izņemot īsa cikla)	0,581	B	100%	2
Rēzeknes Augstskola	Speciālā pedagoģija (47142)	02. Profesionālā (izņemot īsa cikla)	0,573	B	100%	3
Latvijas Universitāte	Pirmsskolas izglītības pedagogs (41141)	01. Īsa cikla (koledža)	0,566	B	90%	1

Rīgas Pedagoģijas un izglītības vadības akadēmija	Deju un ritmikas skolotājs (48141)	02. Profesionālā (izņemot īsa cikla)	0,559	B	100%	3
Liepājas Universitāte	Pedagoģija (51142)	04. Doktora studijas	0,558	B	100%	2
Rīgas Stradiņa universitāte	Veselības sporta speciālists (41813)	01. Īsa cikla (koledža)	0,557	B	100%	1
Liepājas Universitāte	Izglītības zinātņu maģistrs pedagoģijā (45142)	03. Akadēmiskā	0,548	C	100%	1
Latvijas Universitāte	Sociālais pedagogs (42141)	02. Profesionālā (izņemot īsa cikla)	0,542	C	100%	2
Liepājas Universitāte	Vispārējās vidējās izglītības skolotājs (47141)	02. Profesionālā (izņemot īsa cikla)	0,542	C	100%	1
Latvijas Universitāte	Vidusskolas matemātikas skolotājs (42141)	02. Profesionālā (izņemot īsa cikla)	0,540	C	100%	3
Latvijas Universitāte	Izglītības vadība (51345)	04. Doktora studijas	0,535	C	100%	1
Latvijas Lauksaimniecības universitāte	Mājas vide un informātika izglītībā (42141)	02. Profesionālā (izņemot īsa cikla)	0,529	C	100%	2
Rēzeknes Augstskola	Latviešu valodas un literatūras skolotājs (46141)	02. Profesionālā (izņemot īsa cikla)	0,529	C	100%	3
Latvijas Lauksaimniecības universitāte	Mājas vide un vizuālā māksla izglītībā (42141)	02. Profesionālā (izņemot īsa cikla)	0,525	C	100%	2
Liepājas Universitāte	Logopēdija (42141)	02. Profesionālā (izņemot īsa cikla)	0,525	C	100%	2
Liepājas Universitāte	Karjeras konsultants (47142)	02. Profesionālā (izņemot īsa cikla)	0,525	C	100%	2
Liepājas Universitāte	Māksla (42141)	02. Profesionālā (izņemot īsa cikla)	0,519	C	100%	1
Liepājas Universitāte	Skolotājs (42141)	02. Profesionālā (izņemot īsa cikla)	0,512	C	100%	1
Latvijas Universitāte	Skolotājs (42141)	02. Profesionālā (izņemot īsa cikla)	0,488	C	100%	2
Latvijas Universitāte	Skolotājs (48141)	02. Profesionālā (izņemot īsa cikla)	0,488	C	100%	1
Latvijas Universitāte	Speciālās izglītības skolotājs (48141)	02. Profesionālā (izņemot īsa cikla)	0,450	C	100%	1
Latvijas Universitāte	Pedagoģija (43142)	03. Akadēmiskā	0,441	C	100%	3

3.2. Mākslas

AII nosaukums	Programma (pilns nosaukums)	Studiju līmenis	Alternatīvais vērtējums (K) -0.25	Alternatīvā grupa	Novērtēto pamata kritēriju īpatsvars	AIP grupa
Rīgas Starptautiskā ekonomikas un biznesa un administrācijas augstskola	Audiovizuālā mediju māksla (42213)	02. Profesionālā (izņemot īsa cikla)	0,733	A	100%	1
Rīgas Starptautiskā ekonomikas un biznesa un administrācijas augstskola	Audiovizuālā mediju māksla (45213)	03. Akadēmiskā	0,732	A	100%	1
Latvijas Mākslas akadēmija	Māksla (51212)	04. Doktora studijas	0,667	A	100%	1
Lutera Akadēmija	Baznīcas mūzika (42212)	02. Profesionālā (izņemot īsa cikla)	0,645	B	100%	1
Latvijas Mākslas akadēmija	Māksla (43211,43213,43214)	03. Akadēmiskā	0,629	B	100%	1
Latvijas Mākslas akadēmija	Māksla (45211,45213,45214)	03. Akadēmiskā	0,618	B	100%	1
Rīgas Celtniecības koledža	Restaurācija (41211)	01. Īsa cikla (koledža)	0,614	B	100%	1
Rēzeknes Augstskola	Vides dizains (41214)	01. Īsa cikla (koledža)	0,593	B	100%	1
Rēzeknes Augstskola	Interjera dizains (42214)	02. Profesionālā (izņemot īsa cikla)	0,590	B	100%	1
Daugavpils Universitāte	Mākslas menedžments (42345)	02. Profesionālā (izņemot īsa cikla)	0,588	B	100%	1
Liepājas Universitāte	Jauno mediju māksla (43213)	03. Akadēmiskā	0,585	B	100%	1
Latvijas Kristīgā akadēmija	Bībeles māksla (43211)	03. Akadēmiskā	0,576	B	100%	1
Daugavpils Universitāte	Datordizains (42214)	02. Profesionālā (izņemot īsa cikla)	0,559	B	100%	1
Daugavpils Universitāte	Māksla (42141)	02. Profesionālā (izņemot īsa cikla)	0,549	C	100%	1
Daugavpils Universitāte	Māksla (47210)	02. Profesionālā (izņemot īsa cikla)	0,542	C	100%	1
Baltijas Starptautiskā akadēmija	Vides dizains (4121402)	02. Profesionālā	0,456	C	100%	2

		(izņemot īsa cikla)				
Baltijas Starptautiskā akadēmija	Dizains (46214)	02. Profesionālā (izņemot īsa cikla)	0,434	C	100%	2
Baltijas Starptautiskā akadēmija	Datordizains (4221401)	01. Īsa cikla (koledža)	0,434	C	100%	2
Ekonomikas un kultūras augstskola	Interjera dizains (42214)	02. Profesionālā (izņemot īsa cikla)	0,403	C	100%	2
Liepājas Universitāte	Dizains (42214)	02. Profesionālā (izņemot īsa cikla)	0,362	C	100%	2
Liepājas Universitāte	Māksla (47211)	02. Profesionālā (izņemot īsa cikla)	0,352	C	90%	1
Latvijas Universitāte	Māksla (42214)	02. Profesionālā (izņemot īsa cikla)	0,351	C	100%	2
Informācijas sistēmu menedžmenta augstskola	Vides dizains (41214)	01. Īsa cikla (koledža)	0,272	C	100%	2
Starptautiskā praktiskās psiholoģijas augstskola	Datordizains (42214)	02. Profesionālā (izņemot īsa cikla)	0,128	C	100%	3

3.3. Reliģija un teoloģija

AII nosaukums	Programma (pilns nosaukums)	Studiju līmenis	Alternatīvais vērtējums (K)	Alternatīvā grupa	Novērtēto pamata kritēriju īpatsvars	AIP grupa
Latvijas Kristīgā akadēmija	Teoloģija (43221)	03. Akadēmiskā	0,747	A	100%	1
Latvijas Kristīgā akadēmija	Teoloģija (45221)	03. Akadēmiskā	0,747	A	100%	1
Latvijas Universitāte	Teoloģija un reliģiju zinātne (51221)	04. Doktora studijas	0,744	A	100%	1
Latvijas Universitāte	Teoloģija (45221)	03. Akadēmiskā	0,720	A	100%	1
Laterāna Pontifikālās Universitātes filiāle Rīgas Augstākās reliģijas zinātņu institūts	Reliģija (Ētikas un kristīgās mācības skolotājs) (46141)	02. Profesionālā (izņemot īsa cikla)	0,718	A	100%	1
Latvijas Universitāte	Teoloģijas un reliģiju zinātne (43221)	03. Akadēmiskā	0,716	A	100%	1
Laterāna Pontifikālās Universitātes filiāle Rīgas Teoloģijas institūts	Teoloģija (4222102)	02. Profesionālā (izņemot īsa cikla)	0,700	A	100%	1
Laterāna Pontifikālās Universitātes filiāle Rīgas Augstākās reliģijas zinātņu institūts	Reliģija (46221)	02. Profesionālā (izņemot īsa cikla)	0,691	A	100%	1
Lutera Akadēmija	Teoloģija (42221)	02. Profesionālā (izņemot īsa cikla)	0,688	A	100%	1
Laterāna Pontifikālās Universitātes filiāle Rīgas Augstākās reliģijas zinātņu institūts	Reliģija (43221)	03. Akadēmiskā	0,682	A	100%	1
Laterāna Pontifikālās Universitātes filiāle Rīgas Augstākās reliģijas zinātņu institūts	Reliģija (Filozofijas, ētikas un kristīgās mācības skolotājs) (46141)	02. Profesionālā (izņemot īsa cikla)	0,679	A	100%	1

3.4. Vēsture un filozofija

AII nosaukums	Programma (pilns nosaukums)	Studiju līmenis	Alternatīvais vērtējums (K)	Alternatīvā grupa	Novērtēto pamata kritēriju īpatsvars	AIP grupa
Latvijas Universitāte	Filozofija (43224)	03. Akadēmiskā	0,631	B	100%	1
Latvijas Universitāte	Filozofija (45224)	03. Akadēmiskā	0,631	B	100%	1
Latvijas Universitāte	Filozofija (51224)	04. Doktora studijas	0,624	B	100%	1
Latvijas Universitāte	Vēsture (51224)	04. Doktora studijas	0,619	B	100%	1
Latvijas Universitāte	Vēsture (43224)	03. Akadēmiskā	0,609	B	100%	1
Latvijas Universitāte	Vēsture (45224)	03. Akadēmiskā	0,609	B	100%	1
Daugavpils Universitāte	Vēsture (43224)	03. Akadēmiskā	0,538	C	100%	1
Daugavpils Universitāte	Vēsture (45224)	03. Akadēmiskā	0,492	C	100%	2
Daugavpils Universitāte	Kultūras vēsture un teorija (45224)	03. Akadēmiskā	0,492	C	100%	2
Daugavpils Universitāte	Vēsture (51224)	04. Doktora studijas	0,490	C	100%	2
Rēzeknes Augstskola	Vēsture (43224)	03. Akadēmiskā	0,484	C	100%	2

3.5. Valodu un kultūras studijas, dzimtās valodas studijas un valodu programmas

AII nosaukums	Programma (pilns nosaukums)	Studiju līmenis	Alternatīvais vērtējums (K)	Alternatīvā grupa	Novērtēto pamata kritēriju īpatsvars	AIP grupa
Liepājas Universitāte	Valodniecība (latviešu diahroniskā un sinhroniskā valodniecība, lietišķā valodniecība un salīdzināmā un sastatāmā valodniecība) (51222)	04. Doktora studijas	0,728	A	100%	1
Ventspils Augstskola	Valodniecība (latviešu diahroniskā un sinhroniskā valodniecība, lietišķā valodniecība un salīdzināmā un sastatāmā valodniecība) (51222)	04. Doktora studijas	0,728	A	100%	1
Latvijas Universitāte	Angļu filoloģija (45222)	03. Akadēmiskā	0,727	A	100%	1
Latvijas Universitāte	Romāņu valodu un kultūru studijas (45222)	03. Akadēmiskā	0,723	A	100%	1
Daugavpils Universitāte	Valodniecība (51225)	04. Doktora studijas	0,722	A	100%	1
Latvijas Universitāte	Vācu filoloģija (45222)	03. Akadēmiskā	0,720	A	100%	1
Daugavpils Universitāte	Literatūrzinātne (51222)	04. Doktora studijas	0,719	A	100%	1
Latvijas Universitāte	Valodniecība (51223)	04. Doktora studijas	0,719	A	100%	1
Latvijas Universitāte	Filoloģija (51223)	04. Doktora studijas	0,719	A	100%	1
Liepājas Universitāte	Latviešu filoloģija (45223)	03. Akadēmiskā	0,715	A	100%	1
Latvijas Universitāte	Franču filoloģija (43222)	03. Akadēmiskā	0,715	A	100%	1
Latvijas Universitāte	Vācu filoloģija (43222)	03. Akadēmiskā	0,713	A	100%	1
Latvijas Universitāte	Somugru studijas (43222)	03. Akadēmiskā	0,710	A	100%	1
Latvijas Universitāte	Moderno valodu un biznesa studijas (43222)	03. Akadēmiskā	0,698	A	100%	1
Daugavpils Universitāte	Austrumeiropas kultūras un biznesa sakari (43222)	03. Akadēmiskā	0,697	A	100%	1
Daugavpils Universitāte	Filoloģija (43222)	03. Akadēmiskā	0,696	A	100%	1
Daugavpils Universitāte	Filoloģija (45222)	03. Akadēmiskā	0,696	A	100%	1
Latvijas Universitāte	Klasiskā filoloģija (45222)	02. Profesionālā (izņemot īsa cikla)	0,696	A	100%	1

Latvijas Universitāte	Angļu filoloģija (43222)	03. Akadēmiskā	0,695	A	100%	1
Latvijas Universitāte	Klasiskā filoloģija (43222)	03. Akadēmiskā	0,686	A	100%	1
Latvijas Universitāte	Kultūras un sociālā antropoloģija (43222)	03. Akadēmiskā	0,681	A	100%	1
Latvijas Universitāte	Kultūras un sociālā antropoloģija (45222)	03. Akadēmiskā	0,678	A	100%	1
Liepājas Universitāte	Baltu filoloģija un kultūra (43222)	03. Akadēmiskā	0,676	A	100%	1
Liepājas Universitāte	Eiropas valodu un kultūras studijas (43222)	03. Akadēmiskā	0,666	A	100%	1
Latvijas Universitāte	Baltu filoloģija (43222)	03. Akadēmiskā	0,655	A	100%	1
Latvijas Universitāte	Baltijas jūras reģiona studijas (45222)	03. Akadēmiskā	0,655	A	100%	1
Latvijas Universitāte	Orientālistika (45222)	03. Akadēmiskā	0,646	B	100%	2
Latvijas Universitāte	Āzijas studijas (43222)	03. Akadēmiskā	0,646	B	100%	1
Latvijas Universitāte	Krievu filoloģija (45222)	03. Akadēmiskā	0,642	B	100%	1
Latvijas Universitāte	Krievu filoloģija (43222)	03. Akadēmiskā	0,642	B	100%	1
Latvijas Universitāte	Baltu filoloģija (45222)	03. Akadēmiskā	0,638	B	100%	1
Rēzeknes Augstskola	Filoloģija (43223)	03. Akadēmiskā	0,616	B	100%	1
Rēzeknes Augstskola	Filoloģija (45223)	03. Akadēmiskā	0,589	B	100%	1

3.6. Tulkošana

AII nosaukums	Programma (pilns nosaukums)	Studiju līmenis	Alternatīvais vērtējums (K)	Alternatīvā grupa	Novērtēto pamata kritēriju īpatsvars	AIP grupa
Ventspils Augstskola	Tulkošana angļu-latviešu-krievu/vācu valodā (4222209)	02. Profesionālā (izņemot īsa cikla)	0,725	A	100%	1
Ventspils Augstskola	Tulkošana vācu-latviešu-krievu/angļu valodā (4222208)	02. Profesionālā (izņemot īsa cikla)	0,725	A	100%	1
Ventspils Augstskola	Juridisko tekstu tulkošana (46222)	02. Profesionālā (izņemot īsa cikla)	0,725	A	100%	1
Latvijas Universitāte	Konferenču tulkošana (47222)	02. Profesionālā (izņemot īsa cikla)	0,694	A	100%	1
Latvijas Universitāte	Rakstiskā tulkošana (47222)	02. Profesionālā (izņemot īsa cikla)	0,679	A	100%	1
Sociālās integrācijas valsts aģentūra	Surdotulks (41222)	01. Īsa cikla (koledža)	0,674	A	90%	1
Daugavpils Universitāte	Tulks, tulkotājs (47222)	02. Profesionālā (izņemot īsa cikla)	0,649	B	100%	1
Vidzemes augstskola	Tulkotājs (46222)	02. Profesionālā (izņemot īsa cikla)	0,636	B	100%	1
Ekonomikas un kultūras augstskola	Tulkošana (42222)	02. Profesionālā (izņemot īsa cikla)	0,597	B	100%	2
Rīgas Tehniskā universitāte	Tehniskā tulkošana (42222)	02. Profesionālā (izņemot īsa cikla)	0,594	B	100%	2
Rīgas Tehniskā universitāte	Tehniskā tulkošana (46222)	02. Profesionālā (izņemot īsa cikla)	0,594	B	100%	2
Rēzeknes Augstskola	Tulks referents (42222)	02. Profesionālā (izņemot īsa cikla)	0,547	C	100%	2
Baltijas Starptautiskā akadēmija	Rakstveida un mutvārdu tulkošana (42222)	02. Profesionālā (izņemot īsa cikla)	0,507	C	100%	2
Starptautiskā praktiskās psiholoģijas augstskola	Tulks referents (42222)	02. Profesionālā (izņemot īsa cikla)	0,467	C	100%	0
Starptautiskā praktiskās psiholoģijas augstskola	Tulks, tulkotājs (42222)	02. Profesionālā (izņemot īsa cikla)	0,467	C	100%	2
Starptautiskā praktiskās psiholoģijas augstskola	Tulkošanas metodika un prakse (46222)	02. Profesionālā (izņemot īsa cikla)	0,445	C	100%	2
Sociālo tehnoloģiju augstskola	Tulks-tulkotājs (42222)	02. Profesionālā (izņemot īsa cikla)	0,174	C	100%	3

3.7. Psiholoģija

AII nosaukums	Programma (pilns nosaukums)	Studiju līmenis	Alternatīvais vērtējums (K)	Alternatīvā grupa	Novērtēto pamata kritēriju īpatsvars	AIP grupa
Latvijas Universitāte	Psiholoģija (51310)	04. Doktora studijas	0,657	A	100%	1
Latvijas Universitāte	Psiholoģija (47310)	02. Profesionālā (izņemot īsa cikla)	0,644	B	100%	1
Latvijas Universitāte	Psiholoģija (43310)	03. Akadēmiskā	0,637	B	100%	1
Daugavpils Universitāte	Izglītības psihologs (47310)	02. Profesionālā (izņemot īsa cikla)	0,626	B	100%	1
Latvijas Universitāte	Psiholoģija (42310)	02. Profesionālā (izņemot īsa cikla)	0,622	B	100%	1
Rīgas Pedagoģijas un izglītības vadības akadēmija	Psiholoģijas bakalaurs (43310)	03. Akadēmiskā	0,616	B	100%	1
Daugavpils Universitāte	Psiholoģija (51310)	04. Doktora studijas	0,574	B	100%	1
Rīgas Pedagoģijas un izglītības vadības akadēmija	Psiholoģija (47310)	02. Profesionālā (izņemot īsa cikla)	0,570	B	100%	1
Daugavpils Universitāte	Psiholoģija (45310)	03. Akadēmiskā	0,565	B	100%	1
Daugavpils Universitāte	Psiholoģija (43310)	03. Akadēmiskā	0,531	C	100%	1
Rīgas Pedagoģijas un izglītības vadības akadēmija	Psiholoģija (45310)	03. Akadēmiskā	0,492	C	100%	3
Baltijas Psiholoģijas un menedžmenta augstskola	Psiholoģija (46310)	02. Profesionālā (izņemot īsa cikla)	0,465	C	100%	2
Baltijas Psiholoģijas un menedžmenta augstskola	Psiholoģija (42310)	02. Profesionālā (izņemot īsa cikla)	0,451	C	100%	2
Starptautiskā praktiskās psiholoģijas augstskola	Praktiskā psiholoģija (42310)	02. Profesionālā (izņemot īsa cikla)	0,379	C	100%	3
Rīgas Stradiņa universitāte	Psiholoģija (42310)	02. Profesionālā (izņemot īsa cikla)	0,373	C	90%	3
Starptautiskā praktiskās psiholoģijas augstskola	Konsultatīvā psiholoģija (4631007)	03. Akadēmiskā	0,342	C	100%	3

3.8. Socioloģija, politoloģija un antropoloģija

AII nosaukums	Programma (pilns nosaukums)	Studiju līmenis	Alternatīvais vērtējums (K)	Alternatīvā grupa	Novērtēto pamata kritēriju īpatsvars	AIP grupa
Latvijas Universitāte	Politikas zinātne (51310)	04. Doktora studijas	0,744	A	93%	1
Latvijas Universitāte	Socioloģija (51310)	04. Doktora studijas	0,744	A	93%	1
Latvijas Universitāte	Eiropas studijas (45310)	03. Akadēmiskā	0,742	A	100%	1
Latvijas Universitāte	Demogrāfija (51310)	04. Doktora studijas	0,742	A	93%	1
Latvijas Universitāte	Socioloģija (45310)	03. Akadēmiskā	0,730	A	100%	1
Vidzemes augstskola	Politoloģija (42310)	02. Profesionālā (izņemot īsa cikla)	0,728	A	100%	1
Vidzemes augstskola	Pārvaldība un komunikācija (46345)	02. Profesionālā (izņemot īsa cikla)	0,728	A	100%	1
Latvijas Universitāte	Socioloģija (43310)	03. Akadēmiskā	0,724	A	100%	1
Latvijas Universitāte	Politikas zinātne (45310)	03. Akadēmiskā	0,713	A	100%	1
Latvijas Universitāte	Politikas zinātne (43310)	03. Akadēmiskā	0,713	A	100%	1
Daugavpils Universitāte	Socioloģija (43310)	03. Akadēmiskā	0,666	A	100%	1
Latvijas Lauksaimniecības universitāte	Organizāciju un sabiedrības pārvaldes socioloģija (43310)	03. Akadēmiskā	0,664	A	100%	1
Rīgas Juridiskā augstskola	Tiesības un diplomātija (43310)	03. Akadēmiskā	0,655	A	92%	1
Latvijas Lauksaimniecības universitāte	Organizāciju un sabiedrības pārvaldes socioloģija (45310)	03. Akadēmiskā	0,642	B	100%	1
Rīgas Stradiņa universitāte	Sociālā antropoloģija (45310)	03. Akadēmiskā	0,636	B	100%	1
Rīgas Stradiņa universitāte	Socioloģija (51310)	04. Doktora studijas	0,628	B	100%	1
Rīgas Stradiņa universitāte	Organizāciju un menedžmenta socioloģija (43310)	03. Akadēmiskā	0,621	B	100%	1
Rīgas Stradiņa universitāte	Socioloģija (43310)	03. Akadēmiskā	0,621	B	100%	1
Rīgas Stradiņa universitāte	Politikas zinātne (51310)	04. Doktora studijas	0,621	B	100%	1

Rīgas Stradiņa universitāte	Starptautiskās attiecības - Eiropas studijas (43310)	03. Akadēmiskā	0,615	B	100%	1
Rīgas Stradiņa universitāte	Starptautiskās attiecības (45310)	03. Akadēmiskā	0,615	B	100%	1
Rīgas Stradiņa universitāte	Politika un valsts pārvaldība (43310)	03. Akadēmiskā	0,615	B	100%	1
Rīgas Stradiņa universitāte	Politikas zinātne (45310)	03. Akadēmiskā	0,615	B	100%	1
Baltijas Starptautiskā akadēmija	Eiropas studijas (43310)	03. Akadēmiskā	0,414	C	100%	2
Baltijas Starptautiskā akadēmija	Eiropas studijas (45310)	03. Akadēmiskā	0,411	C	100%	2

3.9. Ekonomika

AII nosaukums	Programma (pilns nosaukums)	Studiju līmenis	Alternatīvais vērtējums (K)	Alternatīvā grupa	Novērtēto pamata kritēriju īpatsvars	AIP grupa
Rīgas Ekonomikas augstskola	Ekonomika un uzņēmējdarbība (43310)	03. Akadēmiskā	0,739	A	92%	1
Malnavas koledža	Grāmatvedība un finanses (41344)	01. Īsa cikla (koledža)	0,719	A	70%	1
Banku augstskola	Starptautiskās finanses un banku darbība (46343)	02. Profesionālā (izņemot īsa cikla)	0,681	A	100%	1
Banku augstskola	Finanses (4634300)	02. Profesionālā (izņemot īsa cikla)	0,678	A	100%	2
Banku augstskola	Banku darbība (41343)	01. Īsa cikla (koledža)	0,673	A	100%	1
Jēkabpils Agrobiznesa koledža	Grāmatvedība un finanses (41344)	01. Īsa cikla (koledža)	0,673	A	90%	1
Banku augstskola	Finanses (4234300)	02. Profesionālā (izņemot īsa cikla)	0,670	A	100%	1
Banku augstskola	Risku vadība un apdrošināšana (42343)	02. Profesionālā (izņemot īsa cikla)	0,670	A	100%	1
Banku augstskola	Finanšu vadība (47343)	02. Profesionālā (izņemot īsa cikla)	0,670	A	100%	2
Banku augstskola	Grāmatvedība un finanses (41344)	01. Īsa cikla (koledža)	0,668	A	100%	2
Rīgas Tehniskā universitāte	Ekonomika (45310)	03. Akadēmiskā	0,665	A	100%	1
Rīgas Tehniskā universitāte	Ekonomika (43310)	03. Akadēmiskā	0,651	A	92%	1
Rīgas Tehniskā universitāte	Ekonomika (46310)	02. Profesionālā (izņemot īsa cikla)	0,651	A	100%	1
Latvijas Lauksaimniecības universitāte	Agrārā un reģionālā ekonomika (51310)	04. Doktora studijas	0,651	A	100%	1
Alberta koledža	Mārketingu un tā inovācijas (41342)	01. Īsa cikla (koledža)	0,646	B	100%	1
Rēzeknes Augstskola	Elektroniskā komercija (42341)	02. Profesionālā (izņemot īsa cikla)	0,643	B	90%	1
Latvijas Universitāte	Starptautiskā ekonomika un komercdiplomātija (43310)	03. Akadēmiskā	0,642	B	100%	1

Daugavpils Universitāte	Ekonomika (45310)	03. Akadēmiskā	0,635	B	100%	1
Sociālās integrācijas valsts aģentūra	Grāmatvedība un nodokļi (41344)	01. Īsa cikla (koledža)	0,625	B	100%	1
Daugavpils Universitāte	Ekonomika (43310)	03. Akadēmiskā	0,623	B	100%	1
Daugavpils Universitāte	Ekonomika (51310)	04. Doktora studijas	0,622	B	100%	1
Rēzeknes Augstskola	Ekonomika (42343)	02. Profesionālā (izņemot īsa cikla)	0,619	B	100%	1
Rēzeknes Augstskola	Finanses (44343)	02. Profesionālā (izņemot īsa cikla)	0,588	B	100%	1
Latvijas Universitāte	Ekonomika (51310)	04. Doktora studijas	0,585	B	100%	1
Latvijas Biznesa koledža	Grāmatvedība (41344)	01. Īsa cikla (koledža)	0,577	B	100%	1
Latvijas Universitāte	Ekonomika (45310)	03. Akadēmiskā	0,573	B	100%	2
Latvijas Universitāte	Finanšu sektora vadība (42343)	02. Profesionālā (izņemot īsa cikla)	0,573	B	100%	2
Baltijas Psiholoģijas un menedžmenta augstskola	Eiropas ekonomika un bizness (42345)	02. Profesionālā (izņemot īsa cikla)	0,569	B	80%	1
Baltijas Starptautiskā akadēmija	Finanšu vadība (42343)	02. Profesionālā (izņemot īsa cikla)	0,569	B	80%	1
Baltijas Starptautiskā akadēmija	Starptautiskās finanses (47343)	02. Profesionālā (izņemot īsa cikla)	0,569	B	80%	1
Ekonomikas un kultūras augstskola	Grāmatvedība un audits (42344)	02. Profesionālā (izņemot īsa cikla)	0,567	B	100%	2
Transporta un sakaru institūts	Sociālo zinātņu maģistrs ekonomikā (45310)	03. Akadēmiskā	0,567	B	100%	2
Transporta un sakaru institūts	Sociālo zinātņu bakalaura ekonomikā (43310)	03. Akadēmiskā	0,567	B	100%	2
Baltijas Starptautiskā akadēmija	Reģionālā ekonomika un ekonomiskā politika (51310)	04. Doktora studijas	0,566	B	93%	2
Latvijas Universitāte	Starptautiskās attiecības (ekonomika) (45310)	03. Akadēmiskā	0,564	B	92%	1
Ekonomikas un kultūras augstskola	Uzņēmējdarbības ekonomika un administratīvais darbs (43310)	03. Akadēmiskā	0,564	B	100%	2

Latvijas Lauksaimniecības universitāte	Ekonomika (45310)	03. Akadēmiskā	0,559	B	92%	2
Latvijas Lauksaimniecības universitāte	Ekonomika (43310)	03. Akadēmiskā	0,550	B	92%	2
Rēzeknes Augstskola	Finanšu vadība (47343)	02. Profesionālā (izņemot īsa cikla)	0,542	C	100%	1
Latvijas Universitāte	Starptautiskās ekonomiskās attiecības (42310)	02. Profesionālā (izņemot īsa cikla)	0,541	C	100%	2
Informācijas sistēmu menedžmenta augstskola	Finanses un banku lietas (41343)	01. Īsa cikla (koledža)	0,538	C	90%	2
Informācijas sistēmu menedžmenta augstskola	Apdrošināšana (41343)	01. Īsa cikla (koledža)	0,538	C	90%	2
Grāmatvedības un finanšu koledža	Grāmatvedība un finanses (41344)	01. Īsa cikla (koledža)	0,533	C	100%	2
Biznesa vadības koledža	Grāmatvedības un finanšu plānošana (41344)	01. Īsa cikla (koledža)	0,510	C	90%	2
Latvijas Universitāte	Grāmatvedība, analīze un audits (42344)	02. Profesionālā (izņemot īsa cikla)	0,500	C	100%	2
Latvijas Universitāte	Apdrošināšana un finanses (42343)	02. Profesionālā (izņemot īsa cikla)	0,500	C	100%	2
Latvijas Universitāte	Grāmatvedība un audits (47344)	02. Profesionālā (izņemot īsa cikla)	0,493	C	100%	2
Latvijas Universitāte	Ekonomika (43310)	03. Akadēmiskā	0,492	C	100%	2
Latvijas Universitāte	Finanšu ekonomika (47310)	02. Profesionālā (izņemot īsa cikla)	0,420	C	100%	2
Latvijas Lauksaimniecības universitāte	Finanšu vadība (47343)	02. Profesionālā (izņemot īsa cikla)	0,385	C	80%	3
Latvijas Universitāte	Finanšu menedžments (42343)	02. Profesionālā (izņemot īsa cikla)	0,363	C	100%	3

3.10. Informācijas un komunikācijas zinātnes

AII nosaukums	Programma (pilns nosaukums)	Studiju līmenis	Alternatīvais vērtējums (K)	Alternatīvā grupa	Novērtēto pamata kritēriju īpatsvars	AIP grupa
Biznesa augstskola Turība	Komunikācijas vadība (51321)	04. Doktora studijas	0,738	A	100%	1
Latvijas Universitāte	Bibliotēkzinātne un informācija (45322)	03. Akadēmiskā	0,734	A	92%	1
Latvijas Universitāte	Informācijas pārvaldība (43322)	03. Akadēmiskā	0,733	A	100%	1
Latvijas Universitāte	Dokumentu un arhīvu pārvaldība (47322)	02. Profesionālā (izņemot īsa cikla)	0,716	A	100%	1
Latvijas Universitāte	Komunikācijas zinātne (51321)	04. Doktora studijas	0,714	A	100%	1
Biznesa augstskola Turība	Sabiedriskās attiecības (4234202)	02. Profesionālā (izņemot īsa cikla)	0,713	A	100%	1
Rīgas Stradiņa universitāte	Stratēģiskā un sabiedrisko attiecību vadība (45321)	03. Akadēmiskā	0,709	A	100%	1
Rīgas Stradiņa universitāte	Komunikācija un mediju studijas (45321)	03. Akadēmiskā	0,709	A	100%	1
Rīgas Stradiņa universitāte	Sabiedriskās attiecības (43310)	03. Akadēmiskā	0,706	A	100%	1
Biznesa augstskola Turība	Starptautiskās komunikācijas vadība (42345)	02. Profesionālā (izņemot īsa cikla)	0,703	A	100%	1
Latvijas Universitāte	Komunikācijas zinātne (43321)	03. Akadēmiskā	0,699	A	100%	1
Latvijas Universitāte	Komunikācijas zinātne (45321)	03. Akadēmiskā	0,699	A	100%	1
Rīgas Stradiņa universitāte	Žurnālistika (43310)	03. Akadēmiskā	0,695	A	100%	1
Biznesa augstskola Turība	Sabiedriskās attiecības (46342)	02. Profesionālā (izņemot īsa cikla)	0,688	A	100%	1
Vidzemes augstskola	Komunikācija un sabiedriskās attiecības (42321)	02. Profesionālā (izņemot īsa cikla)	0,686	A	100%	1
Latvijas Kultūras koledža	Bibliotēkzinātne un informācija (41321)	01. Īsa cikla (koledža)	0,682	A	100%	1
Vidzemes augstskola	Mediju studijas un žurnālistika (42321)	02. Profesionālā (izņemot īsa cikla)	0,674	A	100%	1
Rīgas Stradiņa universitāte	Multimediju komunikācija (43321)	03. Akadēmiskā	0,648	B	100%	1
Rīgas Starptautiskā ekonomikas un biznesa un	Sabiedrisko attiecību un reklāmas menedžments (42342)	02. Profesionālā (izņemot īsa cikla)	0,641	B	90%	1

administrācijas augstskola						
Rīgas Starptautiskā ekonomikas un biznesa un administrācijas augstskola	Sabiedrisko attiecību vadība (47342)	02. Profesionālā (izņemot īsa cikla)	0,639	B	90%	1
Rēzeknes Augstskola	Arhīvniecība (47322)	02. Profesionālā (izņemot īsa cikla)	0,634	B	90%	1
Alberta koledža	Sabiedriskās attiecības (41342)	01. Īsa cikla (koledža)	0,527	C	100%	2
Biznesa vadības koledža	Sabiedriskās attiecībās un reklāma (41342)	01. Īsa cikla (koledža)	0,454	C	100%	2
Starptautiskā praktiskās psiholoģijas augstskola	Sabiedriskās attiecības (42342)	02. Profesionālā (izņemot īsa cikla)	0,301	C	100%	3

3.11. Vadība, administrēšana un nekustamo īpašumu pārvaldība

AII nosaukums	Programma (pilns nosaukums)	Studiju līmenis	Alternatīvais vērtējums (K)	Alternatīvā grupa	Novērtēto pamata kritēriju īpatsvars	AIP grupa
Rīgas Starptautiskā ekonomikas un biznesa un administrācijas augstskola	Projekta vadība (47345)	02. Profesionālā (izņemot īsa cikla)	0,729	A	90%	1
Rīgas Ekonomikas augstskola	Uzņēmējdarbības vadība (4634501)	02. Profesionālā (izņemot īsa cikla)	0,723	A	100%	1
Banku augstskola	Uzņēmumu vadīšana radošajās industrijās (46345)	02. Profesionālā (izņemot īsa cikla)	0,722	A	100%	1
Banku augstskola	Starpaugstskolu doktora studiju programma Biznesa vadība (51345)	04. Doktora studijas	0,721	A	100%	1
Banku augstskola	Uzņēmējdarbības vadīšana (47345)	02. Profesionālā (izņemot īsa cikla)	0,720	A	100%	1
Banku augstskola	Inovatīvā uzņēmējdarbība (47345)	02. Profesionālā (izņemot īsa cikla)	0,718	A	90%	1
Banku augstskola	Uzņēmējdarbības vadīšana (42345)	02. Profesionālā (izņemot īsa cikla)	0,713	A	100%	2
Banku augstskola	Inovācijas un produktu attīstība uzņēmējdarbība (42345)	02. Profesionālā (izņemot īsa cikla)	0,713	A	100%	2
Biznesa augstskola Turība	Mārketingu un tirdzniecība (41342)	01. Īsa cikla (koledža)	0,708	A	100%	1
Informācijas sistēmu menedžmenta augstskola	Tūrisma uzņēmējdarbības vadītājs (42345)	02. Profesionālā (izņemot īsa cikla)	0,703	A	100%	1
Rīgas Tehniskā universitāte	Uzņēmumu un organizāciju vadīšana (46345)	02. Profesionālā (izņemot īsa cikla)	0,703	A	100%	1
Rīgas Starptautiskā ekonomikas un biznesa un administrācijas augstskola	E-bizness (42341)	02. Profesionālā (izņemot īsa cikla)	0,700	A	100%	1
Rīgas Starptautiskā ekonomikas un biznesa un administrācijas augstskola	Eiropas biznesa studija (42345)	02. Profesionālā (izņemot īsa cikla)	0,700	A	100%	1

Rīgas Starptautiskā ekonomikas un biznesa un administrācijas augstskola	Starptautiskais bizness (46345)	02. Profesionālā (izņemot īsa cikla)	0,700	A	100%	1
Biznesa augstskola Turība	Reklāma uzņēmējdarbībā (41342)	01. Īsa cikla (koledža)	0,698	A	100%	1
Latvijas Universitāte	Starptautiskais bizness (47345)	02. Profesionālā (izņemot īsa cikla)	0,693	A	100%	1
Alberta koledža	Izklaides industrijas vadība un producēšana (41345)	01. Īsa cikla (koledža)	0,693	A	100%	1
Rēzeknes Augstskola	Uzņēmējdarbība (42345)	02. Profesionālā (izņemot īsa cikla)	0,691	A	100%	1
Biznesa augstskola Turība	Tūrisma stratēģiskā vadība (4634517)	02. Profesionālā (izņemot īsa cikla)	0,690	A	100%	1
Biznesa augstskola Turība	Mārketinga tirdzniecības vadība (42342)	02. Profesionālā (izņemot īsa cikla)	0,688	A	100%	1
Biznesa augstskola Turība	Uzņēmējdarbības vadība (42345)	02. Profesionālā (izņemot īsa cikla)	0,688	A	100%	1
Rīgas Starptautiskā ekonomikas un biznesa un administrācijas augstskola	Vadība un administrēšana (46345)	02. Profesionālā (izņemot īsa cikla)	0,686	A	100%	1
Rīgas Tehniskā universitāte	Būvuzņēmējdarbības un nekustamā īpašuma vadīšana (46818)	02. Profesionālā (izņemot īsa cikla)	0,686	A	100%	1
Latvijas Universitāte	E-biznesa un loģistikas vadības sistēmas (42345)	02. Profesionālā (izņemot īsa cikla)	0,686	A	100%	1
Biznesa augstskola Turība	Finanses un grāmatvedība (41344)	01. Īsa cikla (koledža)	0,682	A	100%	2
Rīgas Starptautiskā ekonomikas un biznesa un administrācijas augstskola	Uzņēmējdarbības vadība (42345)	02. Profesionālā (izņemot īsa cikla)	0,681	A	100%	1
Alberta koledža	Uzņēmējdarbība (41345)	01. Īsa cikla (koledža)	0,678	A	100%	1
Biznesa augstskola Turība	Uzņēmējdarbības vadība (4634500)	02. Profesionālā (izņemot īsa cikla)	0,676	A	100%	1
Rēzeknes Augstskola	Vadības zinātne (4534508)	03. Akadēmiskā	0,674	A	100%	1
Rīgas Starptautiskā	Uzņēmējdarbības vadība	02. Profesionālā (izņemot īsa cikla)	0,673	A	100%	1

ekonomikas un biznesa un administrācijas augstskola	(46345)	īsa cikla)				
Rīgas Tehniskā universitāte	Inovācijas un uzņēmējdarbība (46345)	02. Profesionālā (izņemot īsa cikla)	0,673	A	100%	1
Latvijas Kultūras koledža	Mākslas institūciju pārvaldība (41345)	01. Īsa cikla (koledža)	0,671	A	100%	1
Alberta koledža	Iestāžu darba organizācija un vadība (41345)	01. Īsa cikla (koledža)	0,670	A	100%	1
Rīgas Tehniskā universitāte	Starptautisko ekonomisko sakaru organizēšana un vadīšana (42345)	02. Profesionālā (izņemot īsa cikla)	0,668	A	100%	1
Latvijas Universitāte	Projektu vadīšana (47345)	02. Profesionālā (izņemot īsa cikla)	0,666	A	100%	1
Latvijas Universitāte	Vadības zinības (45345)	03. Akadēmiskā	0,662	A	100%	1
Latvijas Universitāte	Vadības zinības (43345)	03. Akadēmiskā	0,659	A	100%	1
Rīgas Starptautiskā ekonomikas un biznesa un administrācijas augstskola	Starpaugstskolu doktora studiju programma Biznesa vadība (51345)	04. Doktora studijas	0,657	A	100%	2
Latvijas Universitāte	Sabiedrības vadība (45345)	03. Akadēmiskā	0,657	A	100%	1
Biznesa augstskola Turība	Publiskā pārvalde (46345)	02. Profesionālā (izņemot īsa cikla)	0,651	A	100%	2
Rēzeknes Augstskola	Vadības zinātne (4334508)	03. Akadēmiskā	0,650	A	100%	2
Rīgas Tehniskā universitāte	Ražošanas inženierzinības un vadība (45345)	03. Akadēmiskā	0,647	B	100%	1
Vidzemes augstskola	Biznesa vadība (4234501)	02. Profesionālā (izņemot īsa cikla)	0,636	B	100%	1
Rīgas Tehniskā universitāte	Visaptverošā kvalitātes vadība (42345)	02. Profesionālā (izņemot īsa cikla)	0,634	B	100%	1
Rīgas Tehniskā universitāte	Nekustamā īpašuma pārvaldība (42818)	02. Profesionālā (izņemot īsa cikla)	0,634	B	100%	1
Rīgas Tehniskā universitāte	Uzņēmējdarbība un vadīšana (46345)	02. Profesionālā (izņemot īsa cikla)	0,634	B	100%	1
Rīgas Starptautiskā ekonomikas un biznesa un administrācijas augstskola	Personāla vadība (46345)	02. Profesionālā (izņemot īsa cikla)	0,633	B	90%	1

Vidzemes augstskola	Biznesa vides vadība (46345)	02. Profesionālā (izņemot īsa cikla)	0,631	B	100%	1
Rīgas Tehniskā universitāte	Starptautisko ekonomisko sakaru organizēšana un vadīšana (46345)	02. Profesionālā (izņemot īsa cikla)	0,631	B	100%	1
Daugavpils Universitāte	Sabiedrības un iestāžu vadība (47345)	02. Profesionālā (izņemot īsa cikla)	0,621	B	100%	1
Ventspils Augstskola	Uzņēmējdarbības vadība (46345)	02. Profesionālā (izņemot īsa cikla)	0,619	B	100%	2
Rīgas Tehniskā universitāte	Uzņēmējdarbība un vadīšana (45345)	03. Akadēmiskā	0,606	B	100%	1
Sociālās integrācijas valsts aģentūra	Mārketings un tirdzniecība (41345)	01. Īsa cikla (koledža)	0,602	B	100%	2
Ventspils Augstskola	Starpaugstskolu doktora studiju programma Biznesa vadība (51345)	04. Doktora studijas	0,600	B	100%	2
Ventspils Augstskola	Vadībzinātne (4334508)	03. Akadēmiskā	0,598	B	100%	2
Latvijas Universitāte	Vadībzinātne (51345)	04. Doktora studijas	0,595	B	100%	2
Rīgas Tehniskā universitāte	Uzņēmējdarbība un vadīšana (43345)	03. Akadēmiskā	0,593	B	100%	1
Sociālās integrācijas valsts aģentūra	Cilvēku resursu vadība (41345)	01. Īsa cikla (koledža)	0,592	B	100%	2
Banku augstskola	Uzņēmējdarbība (41345)	01. Īsa cikla (koledža)	0,591	B	100%	2
Rīgas Starptautiskā ekonomikas un biznesa un administrācijas augstskola	Biznesa psiholoģija (43310)	03. Akadēmiskā	0,590	B	100%	1
Rīgas Stradiņa universitāte	Business un tiesības Eiropas Savienībā (46346)	02. Profesionālā (izņemot īsa cikla)	0,584	B	100%	2
Transporta un sakaru institūts	Transporta un biznesa loģistika (42345)	02. Profesionālā (izņemot īsa cikla)	0,584	B	100%	1
Liepājas Universitāte	Sabiedrisko attiecību speciālists (41342)	01. Īsa cikla (koledža)	0,582	B	100%	2
Liepājas Universitāte	Biroja administrēšana (41346)	01. Īsa cikla (koledža)	0,582	B	100%	2
Liepājas Universitāte	Biznesa un organizāciju	02. Profesionālā (izņemot īsa cikla)	0,582	B	100%	2

	vadība (42345)	īsa cikla)				
Liepājas Universitāte	Komunikācijas vadība (42345)	02. Profesionālā (izņemot īsa cikla)	0,582	B	100%	2
Liepājas Universitāte	Vadības zinības (47345)	02. Profesionālā (izņemot īsa cikla)	0,582	B	100%	2
Liepājas Universitāte	Kultūras vadība (42345)	02. Profesionālā (izņemot īsa cikla)	0,579	B	100%	2
Daugavpils Universitāte	Starpkultūru attiecības (47345)	02. Profesionālā (izņemot īsa cikla)	0,574	B	100%	1
Rīgas Starptautiskā ekonomikas un biznesa un administrācijas augstskola	Nekustamā īpašuma pārvaldīšana (41818)	01. Īsa cikla (koledža)	0,570	B	100%	3
Baltijas Starptautiskā akadēmija	Cilvēka resursu vadīšana (46345)	02. Profesionālā (izņemot īsa cikla)	0,569	B	90%	2
Latvijas Lauksaimniecības universitāte	Projektu vadība (47345)	02. Profesionālā (izņemot īsa cikla)	0,567	B	100%	2
Latvijas Lauksaimniecības universitāte	Sabiedrības pārvalde (47345)	02. Profesionālā (izņemot īsa cikla)	0,567	B	100%	2
Rīgas Starptautiskā ekonomikas un biznesa un administrācijas augstskola	Uzņēmējdarbības organizācija un vadība (4134501)	01. Īsa cikla (koledža)	0,565	B	100%	3
Latvijas Lauksaimniecības universitāte	Komercdarbība un uzņēmuma vadība (42345)	02. Profesionālā (izņemot īsa cikla)	0,564	B	100%	1
Latvijas Lauksaimniecības universitāte	Uzņēmējdarbības vadība (47345)	02. Profesionālā (izņemot īsa cikla)	0,564	B	100%	1
Rīgas Stradiņa universitāte	Starptautiskais mārketinga un reklāma (43342)	03. Akadēmiskā	0,557	B	100%	2
Rīgas Tehniskā universitāte	Uzņēmējdarbības loģistika (42345)	02. Profesionālā (izņemot īsa cikla)	0,549	C	100%	1
Latvijas Lauksaimniecības universitāte	Iestāžu un uzņēmumu ārējie sakari (42345)	02. Profesionālā (izņemot īsa cikla)	0,547	C	100%	2
Latvijas Lauksaimniecības universitāte	Komerczinības (41345)	01. Īsa cikla (koledža)	0,547	C	100%	2
Baltijas Starptautiskā akadēmija	Sabiedriskās attiecības (42345)	02. Profesionālā (izņemot īsa cikla)	0,547	C	90%	2

Baltijas Starptautiskā akadēmija	Uzņēmējdarbība (42345)	02. Profesionālā (izņemot īsa cikla)	0,547	C	90%	2
Baltijas Starptautiskā akadēmija	Kultūras vadība (42345)	02. Profesionālā (izņemot īsa cikla)	0,547	C	90%	2
Baltijas Starptautiskā akadēmija	Uzņēmējdarbības vadība un administrēšana (46345)	02. Profesionālā (izņemot īsa cikla)	0,547	C	90%	2
Baltijas Starptautiskā akadēmija	Mazā un vidējā biznesa vadība (41345)	01. Īsa cikla (koledža)	0,547	C	90%	2
Baltijas Psiholoģijas un menedžmenta augstskola	Cilvēka resursu vadīšana (46345)	02. Profesionālā (izņemot īsa cikla)	0,543	C	70%	2
Rīgas Tehniskā universitāte	Uzņēmējdarbības finanses (45345)	03. Akadēmiskā	0,538	C	100%	1
Ekonomikas un kultūras augstskola	Radošais mārketingu un pārdošanas vadība (41345)	01. Īsa cikla (koledža)	0,534	C	100%	2
Rīgas Tehniskā universitāte	Visaptverošā kvalitātes vadība (46345)	02. Profesionālā (izņemot īsa cikla)	0,534	C	100%	2
Rīgas Tehniskā universitāte	Uzņēmējdarbība un vadīšana (42345)	02. Profesionālā (izņemot īsa cikla)	0,529	C	90%	1
Ekonomikas un kultūras augstskola	Izklaides un atpūtas industrijas vadība (41345)	01. Īsa cikla (koledža)	0,524	C	100%	2
Informācijas sistēmu menedžmenta augstskola	Uzņēmējdarbības vadība (47345)	02. Profesionālā (izņemot īsa cikla)	0,522	C	100%	2
Biznesa augstskola Turība	Uzņēmējdarbības vadība (51345)	04. Doktora studijas	0,522	C	100%	2
Rīgas Stradiņa universitāte	Eiropas ekonomika un biznes (43310)	03. Akadēmiskā	0,514	C	100%	2
Rīgas Tehniskā universitāte	Cilvēku resursu vadīšana (42345)	02. Profesionālā (izņemot īsa cikla)	0,512	C	100%	1
Jēkabpils Agrobiznesa koledža	Namu apsaimniekošana un pārvaldīšana (41345)	01. Īsa cikla (koledža)	0,511	C	90%	2
Rīgas Tehniskā universitāte	Nekustamā īpašuma pārvaldība (41345)	01. Īsa cikla (koledža)	0,510	C	100%	2
Rīgas Tehniskā universitāte	Uzņēmējdarbība un vadīšana (41345)	01. Īsa cikla (koledža)	0,508	C	100%	2
Rīgas Tehniskā universitāte	Cilvēku resursu vadīšana (41345)	01. Īsa cikla (koledža)	0,505	C	100%	2

Biznesa vadības koledža	Personāla psiholoģija un cilvēkresursu vadība (41345)	01. Īsa cikla (koledža)	0,505	C	100%	2
Biznesa vadības koledža	Iestāžu darba organizācija un vadība (4134500)	01. Īsa cikla (koledža)	0,505	C	100%	2
Biznesa vadības koledža	Komercdarbība (4134509)	01. Īsa cikla (koledža)	0,505	C	100%	2
Rīgas Stradiņa universitāte	Mazā un vidējā biznesa vadība (43310)	03. Akadēmiskā	0,503	C	100%	2
Ekonomikas un kultūras augstskola	Kultūras vadība (4234513)	02. Profesionālā (izņemot īsa cikla)	0,503	C	100%	2
Rīgas Tehniskā universitāte	Vadībzinātne un ekonomika (51345)	04. Doktora studijas	0,497	C	100%	2
Latvijas Lauksaimniecības universitāte	Sabiedrības pārvalde (42345)	02. Profesionālā (izņemot īsa cikla)	0,490	C	100%	3
Daugavpils Universitāte	Uzņēmējdarbības vadība (47345)	02. Profesionālā (izņemot īsa cikla)	0,485	C	100%	3
Transporta un sakaru institūts	Sociālo zinātņu bakalaura vadībzinātnē (43345)	02. Profesionālā (izņemot īsa cikla)	0,484	C	80%	2
Informācijas sistēmu menedžmenta augstskola	Uzņēmējdarbības vadība (42345)	02. Profesionālā (izņemot īsa cikla)	0,475	C	100%	2
Ekonomikas un kultūras augstskola	Vadības zinības (43345)	03. Akadēmiskā	0,470	C	100%	2
Ekonomikas un kultūras augstskola	Biznesa vadība (45345)	03. Akadēmiskā	0,460	C	100%	2
Informācijas sistēmu menedžmenta augstskola	Uzņēmējdarbības vadība (51345)	04. Doktora studijas	0,452	C	100%	2
Latvijas Lauksaimniecības universitāte	Komercdarbība un uzņēmuma vadība (42345)	02. Profesionālā (izņemot īsa cikla)	0,446	C	90%	2
Rīgas Tehniskā koledža	Sekretariāta un biroja darbs (41346)	01. Īsa cikla (koledža)	0,425	C	100%	2
Latvijas Jūras akadēmija	Ostu un kuģošanas vadība (42345)	02. Profesionālā (izņemot īsa cikla)	0,412	C	100%	3
Transporta un sakaru institūts	Sociālo zinātņu maģistrs vadībzinātnē (45345)	03. Akadēmiskā	0,397	C	100%	2
Latvijas Biznesa koledža	Uzņēmējdarbība (41345)	01. Īsa cikla (koledža)	0,388	C	100%	2
Juridiskā koledža	Nekustamā īpašuma	01. Īsa cikla (koledža)	0,387	C	100%	2

	pārvaldīšana un apsaimniekošana (41345)					
Juridiskā koledža	Cilvēka resursu vadīšana (41345)	01. Īsa cikla (koledža)	0,367	C	100%	2
Rīgas Pedagoģijas un izglītības vadības akadēmija	Komercdarbības organizācija (41345)	01. Īsa cikla (koledža)	0,356	C	100%	2
Rīgas Pedagoģijas un izglītības vadības akadēmija	Personāla vadība (42345)	02. Profesionālā (izņemot īsa cikla)	0,354	C	100%	2
Rīgas Pedagoģijas un izglītības vadības akadēmija	Komercdarbība un uzņēmuma vadība (42345)	02. Profesionālā (izņemot īsa cikla)	0,353	C	100%	2
Augstskola EIHSEBA	Uzņēmējdarbības vadība (42345)	02. Profesionālā (izņemot īsa cikla)	0,344	C	100%	3
Sociālo tehnoloģiju augstskola	Uzņēmējdarbības ekonomika un administratīvais darbs (42345)	02. Profesionālā (izņemot īsa cikla)	0,344	C	100%	3
Rīgas Pedagoģijas un izglītības vadības akadēmija	Cilvēkresursu/Biroja administrēšana (41345)	01. Īsa cikla (koledža)	0,339	C	100%	3
Rīgas Pedagoģijas un izglītības vadības akadēmija	Organizācijas vadība (47345)	02. Profesionālā (izņemot īsa cikla)	0,338	C	100%	3
Kristīgās vadības koledža	Uzņēmējdarbības vadība (41345)	01. Īsa cikla (koledža)	0,318	C	90%	3
Juridiskā koledža	Komerczinības (41345)	01. Īsa cikla (koledža)	0,300	C	100%	3
Jēkabpils Agrobiznesa koledža	Komercdarbība (uzņēmējdarbība) (41345)	01. Īsa cikla (koledža)	0,278	C	100%	3
Rīgas Aeronavigācijas institūts	Starptautisko pārvadājumu uzņēmumu vadīšana (46345)	02. Profesionālā (izņemot īsa cikla)	0,240	C	100%	3
Rīgas Aeronavigācijas institūts	Starptautisko pārvadājumu uzņēmumu vadīšana (42345)	02. Profesionālā (izņemot īsa cikla)	0,240	C	100%	3
Vadības un sociālā darba augstskola "Attīstība" SIA	Cilvēkresursu menedžments (42345)	02. Profesionālā (izņemot īsa cikla)	0,210	C	100%	3
Rīgas Uzņēmējdarbības koledža	Komercdarbība un uzņēmuma vadība (41345)	01. Īsa cikla (koledža)	0,136	C	100%	3
Rīgas Uzņēmējdarbības koledža	Uzņēmējdarbība (41345)	01. Īsa cikla (koledža)	0,119	C	100%	3

3.12. Tiesību zinātne

AII nosaukums	Programma (pilns nosaukums)	Studiju līmenis	Alternatīvais vērtējums (K)	Alternatīvā grupa	Novērtēto pamata kritēriju īpatsvars	AIP grupa
Rīgas Juridiskā augstskola	Pārrobežu komercietības (45380)	03. Akadēmiskā	0,713	A	100%	1
Rīgas Juridiskā augstskola	Tiesības un bizness (43380)	03. Akadēmiskā	0,713	A	100%	1
Rīgas Juridiskā augstskola	Eiropas Savienības tiesības un politika (45380)	03. Akadēmiskā	0,713	A	100%	1
Rīgas Juridiskā augstskola	Starptautiskās publiskās tiesības un cilvēktiesības (45380)	03. Akadēmiskā	0,713	A	100%	1
Rīgas Juridiskā augstskola	Tiesības un finanses (45380)	03. Akadēmiskā	0,713	A	100%	1
Rīgas Juridiskā augstskola	Starptautiskās un Eiropas tiesības (45380)	03. Akadēmiskā	0,713	A	100%	1
Latvijas Universitāte	Juridiskā zinātne (51380)	04. Doktora studijas	0,709	A	100%	1
Latvijas Universitāte	Tiesību zinātne (43380)	03. Akadēmiskā	0,709	A	100%	1
Latvijas Universitāte	Tiesību zinātne [LPA] (43380)	03. Akadēmiskā	0,709	A	100%	1
Latvijas Universitāte	Tiesību zinātne (45380)	03. Akadēmiskā	0,709	A	100%	1
Latvijas Universitāte	Tiesību zinātne (47380)	02. Profesionālā (izņemot īsa cikla)	0,700	A	100%	1
Latvijas Universitāte	Tiesību zinātne [LPA] (44380)	02. Profesionālā (izņemot īsa cikla)	0,698	A	100%	1
Latvijas Universitāte	Publiskās tiesības [LPA] (42380)	02. Profesionālā (izņemot īsa cikla)	0,698	A	100%	1
Baltijas Starptautiskā akadēmija	Tiesību zinātne (42380)	02. Profesionālā (izņemot īsa cikla)	0,669	A	100%	1
Baltijas Starptautiskā akadēmija	Tiesību zinātne (41380)	01. Īsa cikla (koledža)	0,669	A	100%	1
Rīgas Stradiņa universitāte	Tiesību zinātne (42380)	02. Profesionālā (izņemot īsa cikla)	0,669	A	100%	1
Rīgas Stradiņa universitāte	Tiesību zinātne (46380)	02. Profesionālā (izņemot īsa cikla)	0,669	A	100%	1
Rīgas Stradiņa universitāte	Juridiskās zinātnes (51380)	04. Doktora studijas	0,661	A	100%	1
Rīgas Stradiņa universitāte	Tiesību zinātne (43380)	03. Akadēmiskā	0,657	A	100%	1
Rīgas Stradiņa universitāte	Tiesību zinātne (45380)	03. Akadēmiskā	0,657	A	100%	1

Juridiskā koledža	Tiesību zinātnes (41380)	01. Īsa cikla (koledža)	0,655	A	80%	1
Daugavpils Universitāte	Tiesību zinātne (42380)	02. Profesionālā (izņemot īsa cikla)	0,654	A	90%	1
Biznesa augstskola Turība	Tiesību zinātnes (46380)	02. Profesionālā (izņemot īsa cikla)	0,647	B	90%	1
Biznesa augstskola Turība	Tiesību zinātnes (42380)	02. Profesionālā (izņemot īsa cikla)	0,647	B	90%	1
Biznesa augstskola Turība	Tiesību zinātnes (41380)	01. Īsa cikla (koledža)	0,647	B	90%	1
Baltijas Starptautiskā akadēmija	Privāttiesības (46380)	02. Profesionālā (izņemot īsa cikla)	0,646	B	100%	1
Biznesa augstskola Turība	Juridiskā zinātne (51380)	04. Doktora studijas	0,643	B	100%	1
Daugavpils Universitāte	Tiesību zinātne (47380)	02. Profesionālā (izņemot īsa cikla)	0,629	B	90%	1
Baltijas Starptautiskā akadēmija	Juridiskā zinātne (51380)	04. Doktora studijas	0,624	B	57%	1
Rēzeknes Augstskola	Tiesību zinātne (42380)	02. Profesionālā (izņemot īsa cikla)	0,620	B	100%	1
Rēzeknes Augstskola	Tiesību zinātne (47380)	02. Profesionālā (izņemot īsa cikla)	0,617	B	100%	1
Daugavpils Universitāte	Juridiskā zinātne (51380)	04. Doktora studijas	0,613	B	57%	1
Latvijas Biznesa koledža	Tiesību zinātnes (41380)	01. Īsa cikla (koledža)	0,535	C	100%	1
Biznesa vadības koledža	Tiesību zinātnes (41380)	01. Īsa cikla (koledža)	0,240	C	80%	3
Sociālo tehnoloģiju augstskola	Tiesību zinātnes (42380)	02. Profesionālā (izņemot īsa cikla)	0,155	C	100%	3
Sociālo tehnoloģiju augstskola	Tiesību zinātnes (46380)	02. Profesionālā (izņemot īsa cikla)	0,155	C	100%	3
Augstskola EIHSEBA	Jurisprudence (42380)	02. Profesionālā (izņemot īsa cikla)	0,117	C	90%	3
Augstskola EIHSEBA	Tiesību zinātne (47380)	02. Profesionālā (izņemot īsa cikla)	0,117	C	90%	3

3.13. Dzīvās dabas zinātnes

AII nosaukums	Programma (pilns nosaukums)	Studiju līmenis	Alternatīvais vērtējums (K)	Alternatīvā grupa	Novērtēto pamata kritēriju īpatsvars	AIP grupa
Daugavpils Universitāte	Bioloģija (5142001)	04. Doktora studijas	0,737	A	100%	1
Daugavpils Universitāte	Bioloģija (45420)	03. Akadēmiskā	0,730	A	100%	1
Daugavpils Universitāte	Bioloģija (43420)	03. Akadēmiskā	0,715	A	92%	1
Latvijas Universitāte	Bioloģija (51420)	04. Doktora studijas	0,688	A	100%	1
Latvijas Universitāte	Bioloģija (45420)	03. Akadēmiskā	0,676	A	100%	1
Latvijas Universitāte	Bioloģija (43420)	03. Akadēmiskā	0,674	A	100%	1
Rīgas Stradiņa universitāte	Biomedicīna (45420, 454201)	03. Akadēmiskā	0,633	B	92%	2

3.14. Ģeogrāfijas un zemes zinātnes

AII nosaukums	Programma (pilns nosaukums)	Studiju līmenis	Alternatīvais vērtējums (K)	Alternatīvā grupa	Novērtēto pamata kritēriju īpatsvars	AIP grupa
Latvijas Universitāte	Ģeogrāfija (51440)	04. Doktora studijas	0,560	B	100%	1
Latvijas Universitāte	Ģeogrāfija (45440)	03. Akadēmiskā	0,559	B	100%	1
Latvijas Universitāte	Ģeogrāfija (43440)	03. Akadēmiskā	0,535	C	92%	1
Latvijas Universitāte	Ģeoloģija (45440)	03. Akadēmiskā	0,495	C	100%	1
Latvijas Universitāte	Ģeoloģija (43440)	03. Akadēmiskā	0,492	C	100%	1
Latvijas Universitāte	Ģeoloģija (51440)	04. Doktora studijas	0,488	C	100%	1

3.15. Ķīmija, ķīmijas tehnoloģijas un biotehnoloģija

AII nosaukums	Programma (pilns nosaukums)	Studiju līmenis	Alternatīvais vērtējums (K)	Alternatīvā grupa	Novērtēto pamata kritēriju īpatsvars	AIP grupa
Rīgas Tehniskā universitāte	Ķīmija (43440)	03. Akadēmiskā	0,643	B	100%	1
Rīgas Tehniskā universitāte	Ķīmija (45440)	03. Akadēmiskā	0,631	B	100%	1
Rīgas Tehniskā universitāte	Ķīmija (51440)	04. Doktora studijas	0,628	B	100%	1
Rīgas Tehniskā universitāte	Ķīmijas tehnoloģija (43524)	03. Akadēmiskā	0,624	B	92%	1
Olaines Mehānikas un tehnoloģijas koledža	Biotehnoloģija (41524)	01. Īsa cikla (koledža)	0,617	B	90%	1
Latvijas Universitāte	Ķīmija (51440)	04. Doktora studijas	0,611	B	100%	1
Latvijas Universitāte	Ķīmija (43440)	03. Akadēmiskā	0,607	B	100%	1
Rīgas Tehniskā universitāte	Ķīmijas tehnoloģija (45524)	03. Akadēmiskā	0,603	B	92%	1
Rīgas Tehniskā universitāte	Ķīmijas tehnoloģija (51524)	04. Doktora studijas	0,599	B	93%	1
Latvijas Universitāte	Ķīmija (45440)	03. Akadēmiskā	0,596	B	100%	1

3.16. Fizika, materiālzinātne, matemātika un statistika

AII nosaukums	Programma (pilns nosaukums)	Studiju līmenis	Alternatīvais vērtējums (K)	Alternatīvā grupa	Novērtēto pamata kritēriju īpatsvars	AIP grupa
Daugavpils Universitāte	Fizika (45440)	03. Akadēmiskā	0,591	B	100%	1
Daugavpils Universitāte	Cietvielu fizika (51440)	04. Doktora studijas	0,588	B	100%	1
Daugavpils Universitāte	Matemātika (45460)	03. Akadēmiskā	0,585	B	100%	1
Daugavpils Universitāte	Matemātika (51461)	04. Doktora studijas	0,585	B	100%	1
Daugavpils Universitāte	Fizika (43440)	03. Akadēmiskā	0,566	B	100%	1
Daugavpils Universitāte	Matemātika (43460)	03. Akadēmiskā	0,563	B	100%	1
Latvijas Universitāte	Fizika (43440)	03. Akadēmiskā	0,643	B	100%	1
Latvijas Universitāte	Fizika (45440)	03. Akadēmiskā	0,637	B	100%	1
Latvijas Universitāte	Matemātika (43460)	03. Akadēmiskā	0,610	B	100%	1
Latvijas Universitāte	Fizika, astronomija un mehānika (51440)	04. Doktora studijas	0,624	B	100%	1
Latvijas Universitāte	Matemātika (45460)	03. Akadēmiskā	0,615	B	100%	1
Latvijas Universitāte	Matemātika (51460)	04. Doktora studijas	0,600	B	100%	1
Latvijas Universitāte	Matemātiskais statistiķis (42460)	02. Profesionālā (izņemot īsa cikla)	0,610	B	90%	1
Liepājas Universitāte	Matemātika (43460)	03. Akadēmiskā	0,576	B	100%	1
Liepājas Universitāte	Fizika (43440)	03. Akadēmiskā	0,553	B	100%	1

3.17. Informācijas tehnoloģija, datortehnika, elektronika, telekomunikācijas, datorvadība un datorzinātne

AII nosaukums	Programma (pilns nosaukums)	Studiju līmenis	Alternatīvais vērtējums (K)	Alternatīvā grupa	Novērtēto pamata kritēriju īpatsvars	AIP grupa
Rīgas Tehniskā universitāte	Finanšu inženierija (42460)	02. Profesionālā (izņemot īsa cikla)	0,747	A	80%	1
Latvijas Lauksaimniecības universitāte	Informācijas tehnoloģijas (45526)	03. Akadēmiskā	0,745	A	100%	1
Latvijas Universitāte	Datorzinātnes (51481)	04. Doktora studijas	0,744	A	86%	1
Rīgas Tehniskā universitāte	Automātika un datortehnika (51523)	04. Doktora studijas	0,737	A	100%	1
Rīgas Tehniskā universitāte	Informācijas tehnoloģija (51481)	04. Doktora studijas	0,737	A	100%	1
Rīgas Tehniskā universitāte	Telekomunikācijas (43523)	03. Akadēmiskā	0,737	A	100%	1
Latvijas Lauksaimniecības universitāte	Informācijas tehnoloģijas (51526)	04. Doktora studijas	0,736	A	100%	1
Liepājas Universitāte	E-studiju tehnoloģijas un pārvaldība (51481)	04. Doktora studijas	0,736	A	57%	1
Rīgas Tehniskā universitāte	Datorsistēmas (41481)	01. Īsa cikla (koledža)	0,736	A	100%	1
Rīgas Tehniskā universitāte	Datorsistēmas (42481)	02. Profesionālā (izņemot īsa cikla)	0,736	A	100%	1
Rīgas Tehniskā universitāte	Datorsistēmas (46481)	02. Profesionālā (izņemot īsa cikla)	0,736	A	100%	1
Rīgas Tehniskā universitāte	Informācijas tehnoloģija (46481)	02. Profesionālā (izņemot īsa cikla)	0,735	A	100%	1
Rīgas Tehniskā universitāte	Automātika un datortehnika (46523)	02. Profesionālā (izņemot īsa cikla)	0,735	A	100%	1
Latvijas Lauksaimniecības universitāte	Datorvadība un datorzinātne (43526)	03. Akadēmiskā	0,735	A	100%	1
Rīgas Tehniskā universitāte	Datorsistēmas (45481)	03. Akadēmiskā	0,735	A	100%	1
Rīgas Tehniskā universitāte	Datorsistēmas (43481)	03. Akadēmiskā	0,734	A	100%	1
Rīgas Tehniskā universitāte	Informācijas tehnoloģija (45481)	03. Akadēmiskā	0,734	A	100%	1
Rīgas Tehniskā universitāte	Automātika un datortehnika (43523)	03. Akadēmiskā	0,734	A	100%	1
Rīgas Tehniskā universitāte	Automātika un datortehnika (45523)	03. Akadēmiskā	0,734	A	100%	1

Rīgas Tehniskā universitāte	Informācijas tehnoloģija (43481)	03. Akadēmiskā	0,734	A	100%	1
Rīgas Tehniskā universitāte	Biznesa informātika (45481)	03. Akadēmiskā	0,730	A	100%	1
Latvijas Universitāte	Programmēšana un datortīklu administrēšana (41481)	01. Īsa cikla (koledža)	0,729	A	80%	1
Latvijas Lauksaimniecības universitāte	Programmēšana (42526)	02. Profesionālā (izņemot īsa cikla)	0,727	A	100%	1
Rīgas Tehniskā universitāte	Datorsistēmas (51481)	04. Doktora studijas	0,726	A	86%	1
Rīgas Tehniskā universitāte	Telekomunikācijas (45523)	03. Akadēmiskā	0,722	A	100%	1
Rīgas Tehniskā universitāte	Telekomunikācijas (51523)	04. Doktora studijas	0,720	A	100%	1
Ventspils Augstskola	Datorzinātnes (4348100)	03. Akadēmiskā	0,717	A	92%	1
Transporta un sakaru institūts	Dabaszinātņu bakalaura datrozinātnēs (43481)	03. Akadēmiskā	0,712	A	100%	1
Rīgas Tehniskā universitāte	E-studiju tehnoloģijas un pārvaldība (51481)	04. Doktora studijas	0,710	A	93%	2
Latvijas Universitāte	Datorzinātnes (43481)	03. Akadēmiskā	0,708	A	92%	1
Latvijas Universitāte	Datorzinātnes (45481)	03. Akadēmiskā	0,708	A	92%	1
Liepājas Universitāte	Datorzinātnes (43481)	03. Akadēmiskā	0,701	A	85%	1
Liepājas Universitāte	Informācijas tehnoloģija (47481)	02. Profesionālā (izņemot īsa cikla)	0,700	A	80%	1
Transporta un sakaru institūts	Telemātika un loģistika (51526)	04. Doktora studijas	0,699	A	100%	1
Transporta un sakaru institūts	Dabaszinātņu maģistrs datorzinātnēs (45481)	03. Akadēmiskā	0,691	A	100%	1
Alberta koledža	Informācijas tehnoloģijas (41481)	01. Īsa cikla (koledža)	0,674	A	80%	2
Transporta un sakaru institūts	Informācijas sistēmu vadība (45526)	03. Akadēmiskā	0,669	A	100%	2
Latvijas Biznesa koledža	Programmēšana un datortīklu administrēšana (41481)	01. Īsa cikla (koledža)	0,665	A	80%	2
Rīgas Tehniskā koledža	Telekomunikācijas (41523)	01. Īsa cikla (koledža)	0,657	A	100%	1
Sociālās integrācijas valsts aģentūra	Informācijas tehnoloģijas (41481)	01. Īsa cikla (koledža)	0,649	B	80%	1
Sociālās integrācijas valsts aģentūra	Lietišķo sistēmu programatūra (41481)	01. Īsa cikla (koledža)	0,637	B	90%	1
Rīgas Tehniskā universitāte	Intelektuālas robotizētas sistēmas	03. Akadēmiskā	0,636	B	92%	1

	(45481)					
Vidzemes augstskola	Sociotehnisko sistēmu modelēšana (51482)	04. Doktora studijas	0,621	B	93%	1
Rēzeknes Augstskola	Sociotehnisko sistēmu modelēšana (51482)	04. Doktora studijas	0,616	B	93%	1
Rīgas Tehniskā universitāte	Intelektuālas robotizētas sistēmas (43481)	03. Akadēmiskā	0,613	B	92%	1
Vidzemes augstskola	Informācijas tehnoloģijas (4148102)	01. Īsa cikla (koledža)	0,613	B	100%	1
Vidzemes augstskola	Informācijas tehnoloģijas (42481)	02. Profesionālā (izņemot īsa cikla)	0,606	B	100%	1
Daugavpils Universitāte	Datorzinātnes (43481)	03. Akadēmiskā	0,606	B	92%	1
Informācijas sistēmu menedžmenta augstskola	Datorsistēmas (46481)	02. Profesionālā (izņemot īsa cikla)	0,604	B	100%	2
Jēkabpils Agrobiznesa koledža	Datorsistēmu un datortīklu administrēšana (41525)	01. Īsa cikla (koledža)	0,603	B	90%	2
Daugavpils Universitāte	Informācijas tehnoloģijas (42481)	02. Profesionālā (izņemot īsa cikla)	0,593	B	90%	1
Vidzemes augstskola	Sociotehnisku sistēmu modelēšana (46482)	02. Profesionālā (izņemot īsa cikla)	0,588	B	100%	1
Rēzeknes Augstskola	Programmēšanas inženieris (42481)	02. Profesionālā (izņemot īsa cikla)	0,587	B	90%	1
Daugavpils Universitāte	Datorzinātnes (45481)	03. Akadēmiskā	0,586	B	92%	1
Rīgas Aeronavigācijas institūts	Elektronisko iekārtu apkalpošana (41523)	01. Īsa cikla (koledža)	0,572	B	100%	2
Informācijas sistēmu menedžmenta augstskola	Informācijas sistēmas (42481)	02. Profesionālā (izņemot īsa cikla)	0,567	B	100%	2
Rēzeknes Augstskola	Datorsistēmas (47481)	02. Profesionālā (izņemot īsa cikla)	0,559	B	100%	2
Rīgas Tehniskā koledža	Informācijas tehnoloģija (41481)	01. Īsa cikla (koledža)	0,507	C	100%	2
Baltijas Starptautiskā akadēmija	Mikroelektronisko čipu datorvadības projektēšana (43481)	03. Akadēmiskā	0,402	C	92%	3

3.18. Mehānika un metālapstrāde, siltumenerģētika, siltumtehnika un mašīnzinības

AII nosaukums	Programma (pilns nosaukums)	Studiju līmenis	Alternatīvais vērtējums (K)	Alternatīvā grupa	Novērtēto pamata kritēriju īpatsvars	AIP grupa
Latvijas Jūras akadēmija	Kuģu vadīšana (41525)	01. Īsa cikla (koledža)	0,750	A	90%	1
Latvijas Jūras akadēmija	Jūras transports - kuģa vadīšana (42525)	02. Profesionālā (izņemot īsa cikla)	0,750	A	100%	1
Latvijas Jūras akadēmija	Kuģu vadīšana (44525)	02. Profesionālā (izņemot īsa cikla)	0,750	A	90%	1
Latvijas Jūras akadēmija	Jūras transports (46525)	02. Profesionālā (izņemot īsa cikla)	0,720	A	100%	1
Latvijas Jūras akadēmija	Kuģu mehānika (41525)	01. Īsa cikla (koledža)	0,718	A	100%	1
Latvijas Jūras akadēmija	Kuģu mehānika (44525)	02. Profesionālā (izņemot īsa cikla)	0,718	A	100%	1
Latvijas Jūras akadēmija	Jūras transports - kuģa mehānika (42525)	02. Profesionālā (izņemot īsa cikla)	0,715	A	100%	2
Latvijas Jūras akadēmija	Jūras transports - kuģa elektroautomātika (42525)	02. Profesionālā (izņemot īsa cikla)	0,708	A	100%	1
Rēzeknes Augstskola	Vides inženieris (4285004)	02. Profesionālā (izņemot īsa cikla)	0,708	A	100%	1
Transporta un sakaru institūts	Transporta komerciālā ekspluatācija (43525)	03. Akadēmiskā	0,705	A	100%	1
Rēzeknes Augstskola	Vides inženierzinātne (51526)	04. Doktora studijas	0,695	A	100%	2
Transporta un sakaru institūts	Aviācijas transporta tehniskā ekspluatācija (41525)	01. Īsa cikla (koledža)	0,693	A	100%	1
Rēzeknes Augstskola	Vides aizsardzība (47850)	02. Profesionālā (izņemot īsa cikla)	0,690	A	100%	1
Rēzeknes Augstskola	Mehatronika (42521)	02. Profesionālā (izņemot īsa cikla)	0,668	A	100%	1
Rīgas Uzņēmējdarbības koledža	Aukstumtehnika (41526)	01. Īsa cikla (koledža)	0,663	A	30%	0
Latvijas Lauksaimniecības universitāte	Mašīnu projektēšana un ražošana (42521)	02. Profesionālā (izņemot īsa cikla)	0,660	A	100%	1
Rīgas Tehniskā universitāte	Inženiertehnika, mehānika un mašīnbūve (51521)	04. Doktora studijas	0,657	A	100%	1

Rīgas Tehniskā universitāte	Inženiertehnika, mehānika un mašīnbūve (43521)	03. Akadēmiskā	0,652	A	100%	1
Rīgas Tehniskā universitāte	Inženiertehnika, mehānika un mašīnbūve (45521)	03. Akadēmiskā	0,652	A	100%	1
Rīgas Tehniskā universitāte	Transports (51525)	04. Doktora studijas	0,648	B	93%	1
Rīgas Tehniskā universitāte	Inženiertehnikas dizains (41521)	01. Īsa cikla (koledža)	0,647	B	100%	1
Rīgas Tehniskā universitāte	Medicīnas inženierija un fizika (46526)	02. Profesionālā (izņemot īsa cikla)	0,647	B	100%	1
Rīgas Tehniskā universitāte	Nanoinženierija (46526)	02. Profesionālā (izņemot īsa cikla)	0,647	B	100%	1
Latvijas Lauksaimniecības universitāte	Lauksaimniecības inženierzinātne (45525)	03. Akadēmiskā	0,645	B	100%	1
Rīgas Tehniskā universitāte	Medicīnas inženierija un fizika (42526)	02. Profesionālā (izņemot īsa cikla)	0,644	B	100%	1
Rīgas Tehniskā universitāte	Ražošanas tehnoloģija (51521)	04. Doktora studijas	0,644	B	100%	1
Rīgas Tehniskā koledža	Inženiermehānika (41521)	01. Īsa cikla (koledža)	0,639	B	100%	1
Rīgas Tehniskā universitāte	Ražošanas tehnoloģija (45521)	03. Akadēmiskā	0,638	B	100%	1
Rīgas Tehniskā universitāte	Transporta sistēmu inženierija (42525)	02. Profesionālā (izņemot īsa cikla)	0,637	B	90%	1
Rīgas Tehniskā universitāte	Transporta sistēmu inženierija (46525)	02. Profesionālā (izņemot īsa cikla)	0,637	B	90%	1
Latvijas Lauksaimniecības universitāte	Lauksaimniecības inženierzinātne (51525)	04. Doktora studijas	0,635	B	100%	1
Latvijas Lauksaimniecības universitāte	Lauksaimniecības inženierzinātne (43525)	03. Akadēmiskā	0,628	B	100%	1
Rīgas Tehniskā universitāte	Mehatronika (42521)	02. Profesionālā (izņemot īsa cikla)	0,624	B	100%	1
Rīgas Tehniskā universitāte	Mašīnu un aparātu būvniecība (42521)	02. Profesionālā (izņemot īsa cikla)	0,624	B	100%	1
Rīgas Tehniskā universitāte	Automobiļu transports (42525)	02. Profesionālā (izņemot īsa cikla)	0,622	B	100%	1
Rīgas Tehniskā universitāte	Automobiļu transports (46525)	02. Profesionālā (izņemot īsa cikla)	0,619	B	100%	1
Rīgas Tehniskā universitāte	Siltumenerģētika un siltumtehnika (42522)	02. Profesionālā (izņemot īsa cikla)	0,619	B	100%	1

Rīgas Tehniskā universitāte	Siltumenerģētika un siltumtehnika (46522)	02. Profesionālā (izņemot īsa cikla)	0,619	B	100%	1
Rīgas Tehniskā universitāte	Dzelzceļa transports (42525)	02. Profesionālā (izņemot īsa cikla)	0,601	B	90%	1
Rīgas Tehniskā universitāte	Dzelzceļa transports (46525)	02. Profesionālā (izņemot īsa cikla)	0,601	B	90%	1
Latvijas Lauksaimniecības universitāte	Tehniskais eksperts (41525)	01. Īsa cikla (koledža)	0,598	B	100%	1
Malnavas koledža	Autotransports (4152501)	02. Profesionālā (izņemot īsa cikla)	0,594	B	100%	2
Rīgas Tehniskā universitāte	Aviācijas transports (41525)	01. Īsa cikla (koledža)	0,587	B	90%	1
Rīgas Tehniskā universitāte	Aviācijas transports (42525)	02. Profesionālā (izņemot īsa cikla)	0,587	B	90%	1
Rīgas Tehniskā universitāte	Aviācijas transports (42525)	02. Profesionālā (izņemot īsa cikla)	0,587	B	90%	1
Rīgas Tehniskā universitāte	Inženiertehnika, mehānika un mašīnbūve (43521)	03. Akadēmiskā	0,541	C	100%	1
Rīgas Tehniskā universitāte	Mašīnu un aparātu būvniecība (42521)	02. Profesionālā (izņemot īsa cikla)	0,519	C	100%	1
Liepājas Jūrniecības koledža	Kuģu mehāniķis (41525)	01. Īsa cikla (koledža)	0,415	C	100%	2
Liepājas Jūrniecības koledža	Jūras transports (41525)	01. Īsa cikla (koledža)	0,414	C	100%	2
Rīgas Tehniskā koledža	Autotransports (41521)	01. Īsa cikla (koledža)	0,414	C	90%	2
Rīgas Tehniskā koledža	Siltumenerģētika (41522)	01. Īsa cikla (koledža)	0,394	C	80%	2

3.19. Enerģētika, elektrotehnika un elektrotehnoloģijas

AII nosaukums	Programma (pilns nosaukums)	Studiju līmenis	Alternatīvais vērtējums (K)	Alternatīvā grupa	Novērtēto pamata kritēriju īpatsvars	AIP grupa
Rīgas Tehniskā universitāte	Dzelzceļa elektrosistēmas (46522)	02. Profesionālā (izņemot īsa cikla)	0,715	A	100%	1
Rīgas Tehniskā universitāte	Dzelzceļa elektrosistēmas (42522)	02. Profesionālā (izņemot īsa cikla)	0,715	A	100%	1
Ventspils Augstskola	Elektronika (43523)	03. Akadēmiskā	0,708	A	92%	1
Rīgas Tehniskā universitāte	Enerģētika un elektrotehnika (41522)	01. Īsa cikla (koledža)	0,705	A	100%	1
Rīgas Tehniskā universitāte	Enerģētika un elektrotehnika (46522)	02. Profesionālā (izņemot īsa cikla)	0,699	A	100%	1
Rīgas Tehniskā universitāte	Elektrotehnoloģiju datorvadība (46522)	02. Profesionālā (izņemot īsa cikla)	0,699	A	100%	1
Rīgas Tehniskā universitāte	Elektrotehnoloģiju datorvadība (42522)	02. Profesionālā (izņemot īsa cikla)	0,696	A	100%	1
Rīgas Tehniskā universitāte	Enerģētika un elektrotehnika (51522)	04. Doktora studijas	0,695	A	100%	1
Rīgas Tehniskā universitāte	Elektrotehnoloģiju datorvadība (51522)	04. Doktora studijas	0,695	A	100%	1
Rīgas Tehniskā universitāte	Enerģētika un elektrotehnika (45522)	03. Akadēmiskā	0,695	A	100%	1
Rīgas Tehniskā universitāte	Elektrotehnoloģiju datorvadība (45522)	03. Akadēmiskā	0,695	A	100%	1
Rīgas Tehniskā universitāte	Enerģētika un elektrotehnika (43522)	03. Akadēmiskā	0,692	A	100%	1
Rīgas Tehniskā universitāte	Elektrotehnoloģiju datorvadība (43522)	03. Akadēmiskā	0,691	A	100%	1
Rīgas Tehniskā universitāte	Elektronika (46523)	02. Profesionālā (izņemot īsa cikla)	0,650	A	100%	2
Rīgas Tehniskā universitāte	Elektronika (51523)	04. Doktora studijas	0,650	B	100%	2
Rīgas Tehniskā universitāte	Transporta elektronika un telemātika (42523)	02. Profesionālā (izņemot īsa cikla)	0,632	B	100%	2
Rīgas Tehniskā universitāte	Transporta elektronika un telemātika (46523)	02. Profesionālā (izņemot īsa cikla)	0,632	B	100%	2
Rīgas Tehniskā universitāte	Elektronika (45523)	03. Akadēmiskā	0,627	B	100%	2

Rīgas Tehniskā universitāte	Elektronika (43523)	03. Akadēmiskā	0,617	B	100%	2
Rīgas Tehniskā universitāte	Transporta datorvadības, informācijas un elektroniskās sistēmas (51523)	04. Doktora studijas	0,590	B	100%	2
Rīgas Tehniskā universitāte	Transporta datorvadības, informācijas un elektroniskās sistēmas (43523)	03. Akadēmiskā	0,586	B	100%	2
Rīgas Tehniskā universitāte	Transporta datorvadības, informācijas un elektroniskās sistēmas (45523)	03. Akadēmiskā	0,586	B	100%	2
Latvijas Lauksaimniecības universitāte	Lauksaimniecības enerģētika (42522)	02. Profesionālā (izņemot īsa cikla)	0,485	C	100%	2
Rīgas Tehniskā koledža	Elektriskās iekārtas (41522)	01. Īsa cikla (koledža)	0,482	C	100%	2
Vidzemes augstskola	Mehatronika (41523)	01. Īsa cikla (koledža)	0,471	C	90%	2
Transporta un sakaru institūts	Telekomunikāciju sistēmas un datortīkli (43523)	03. Akadēmiskā	0,471	C	100%	2
Transporta un sakaru institūts	Inženierzinātņu maģistrs elektronikā (45523)	03. Akadēmiskā	0,463	C	100%	2
Rīgas Tehniskā koledža	Elektronika (41523)	01. Īsa cikla (koledža)	0,460	C	100%	2
Transporta un sakaru institūts	Inženierzinātņu bakalaura elektronikā (43523)	03. Akadēmiskā	0,447	C	100%	2
Transporta un sakaru institūts	Elektronika (42523)	02. Profesionālā (izņemot īsa cikla)	0,391	C	100%	2
Rīgas Tehniskā universitāte	Elektronika (41523)	01. Īsa cikla (koledža)	0,000	C	100%	3

3.20. Ražošanas un pārstrāde

AII nosaukums	Programma (pilns nosaukums)	Studiju līmenis	Alternatīvais vērtējums (K)	Alternatīvā grupa	Novērtēto pamata kritēriju īpatsvars	AIP grupa
Rīgas Tehniskā universitāte	Materiālzinātne (51521)	04. Doktora studijas	0,733	A	93%	1
Rīgas Tehniskā universitāte	Apģērbu un tekstila tehnoloģija (51521)	04. Doktora studijas	0,722	A	100%	1
Latvijas Lauksaimniecības universitāte	Koksnes materiāli un tehnoloģija (51543)	04. Doktora studijas	0,713	A	100%	1
Rīgas Tehniskā universitāte	Materiālzinātnes (43524)	03. Akadēmiskā	0,701	A	100%	1
Rīgas Tehniskā universitāte	Materiālzinātnes (45524)	03. Akadēmiskā	0,701	A	100%	1
Latvijas Lauksaimniecības universitāte	Pārtikas zinātne (51541)	04. Doktora studijas	0,690	A	100%	1
Latvijas Lauksaimniecības universitāte	Pārtikas zinātne (45541)	03. Akadēmiskā	0,682	A	100%	1
Latvijas Lauksaimniecības universitāte	Koksnes materiāli un tehnoloģija (45543)	03. Akadēmiskā	0,682	A	100%	1
Rīgas Tehniskā universitāte	Materiālu tehnoloģija un dizains (42543)	02. Profesionālā (izņemot īsa cikla)	0,681	A	100%	1
Rīgas Tehniskā universitāte	Apģērbu un tekstila tehnoloģija (46542)	02. Profesionālā (izņemot īsa cikla)	0,681	A	100%	1
Rīgas Tehniskā universitāte	Materiālu dizains un tehnoloģija (46543)	02. Profesionālā (izņemot īsa cikla)	0,681	A	100%	1
Rīgas Tehniskā universitāte	Apģērbu un tekstila tehnoloģija (42542)	02. Profesionālā (izņemot īsa cikla)	0,679	A	100%	1
Latvijas Lauksaimniecības universitāte	Pārtikas zinības (43541)	03. Akadēmiskā	0,674	A	100%	1
Rīgas Tehniskā universitāte	Materiālu nanotehnoloģijas (45526)	03. Akadēmiskā	0,670	A	100%	1
Latvijas Lauksaimniecības universitāte	Pārtikas produktu tehnoloģija (42541)	02. Profesionālā (izņemot īsa cikla)	0,661	A	100%	1
Rīgas Tehniskā koledža	Kokapstrāde (41543)	01. Īsa cikla (koledža)	0,658	A	90%	2
Latvijas Lauksaimniecības universitāte	Kokapstrāde (42543)	02. Profesionālā (izņemot īsa cikla)	0,655	A	100%	1
Olaines Mehānikas un tehnoloģijas koledža	Pārtikas produktu kvalitātes kontrole (4154103)	01. Īsa cikla (koledža)	0,605	B	100%	1

Rēzeknes Augstskola	Apģērbu projektēšana un dizains (41542)	01. Īsa cikla (koledža)	0,595	B	60%	2
Rīgas Uzņēmējdarbības koledža	Pārtikas produktu pārstrādes un ražošanas tehnoloģija (41541)	01. Īsa cikla (koledža)	0,518	C	100%	2

3.21. Arhitektūra un būvniecība

AII nosaukums	Programma (pilns nosaukums)	Studiju līmenis	Alternatīvais vērtējums (K)	Alternatīvā grupa	Novērtēto pamata kritēriju īpatsvars	AIP grupa
Rīgas Tehniskā universitāte	Siltuma, gāzes un ūdens tehnoloģija (42582)	02. Profesionālā (izņemot īsa cikla)	0,661	A	100%	1
Rīgas Tehniskā universitāte	Siltuma, gāzes un ūdens tehnoloģija (51582)	04. Doktora studijas	0,659	A	100%	1
Rīgas Tehniskā universitāte	Būvniecība (51582)	04. Doktora studijas	0,650	A	100%	1
Latvijas Universitāte	Telpiskās attīstības plānošana (47581)	02. Profesionālā (izņemot īsa cikla)	0,642	B	100%	1
Rīgas Tehniskā universitāte	Ģeomātika (46581)	02. Profesionālā (izņemot īsa cikla)	0,638	B	100%	1
Rīgas Tehniskā universitāte	Transportbūves (46582)	02. Profesionālā (izņemot īsa cikla)	0,636	B	100%	2
Rīgas Tehniskā universitāte	Ģeomātika (42581)	02. Profesionālā (izņemot īsa cikla)	0,624	B	100%	1
Rīgas Tehniskā universitāte	Būvniecība (46582)	02. Profesionālā (izņemot īsa cikla)	0,613	B	100%	1
Rīgas Tehniskā universitāte	Arhitektūra (51581)	04. Doktora studijas	0,611	B	100%	1
Latvijas Lauksaimniecības universitāte	Ainavu arhitektūra un plānošana (42581)	02. Profesionālā (izņemot īsa cikla)	0,609	B	90%	1
Latvijas Lauksaimniecības universitāte	Ainavu arhitektūra (45581)	03. Akadēmiskā	0,608	B	92%	1
Rīgas Tehniskā universitāte	Arhitektūra (43581)	03. Akadēmiskā	0,607	B	100%	1
Latvijas Lauksaimniecības universitāte	Būvzinātne (51582)	04. Doktora studijas	0,602	B	93%	1
Rīgas Tehniskā universitāte	Būvniecība (42582)	02. Profesionālā (izņemot īsa cikla)	0,598	B	100%	1
Rīgas Tehniskā universitāte	Siltuma, gāzes un ūdens tehnoloģija (46582)	02. Profesionālā (izņemot īsa cikla)	0,598	B	100%	1
Rīgas Tehniskā universitāte	Arhitektūra (45581)	03. Akadēmiskā	0,597	B	100%	1
Rīgas Tehniskā universitāte	Transportbūves (42582)	02. Profesionālā (izņemot īsa cikla)	0,590	B	100%	1
Rīgas Tehniskā universitāte	Arhitektūra (46581)	02. Profesionālā (izņemot īsa cikla)	0,585	B	100%	2

Rēzeknes Augstskola	Būvniecība (41582)	01. Īsa cikla (koledža)	0,579	B	100%	1
Rīgas Tehniskā universitāte	Būvniecība (41582)	01. Īsa cikla (koledža)	0,574	B	100%	2
Rīgas Celtniecības koledža	Arhitektūra (4158101)	01. Īsa cikla (koledža)	0,573	B	100%	2
Rīgas Celtniecības koledža	(Civiliinženierija) (41582)	01. Īsa cikla (koledža)	0,560	B	100%	2
Latvijas Lauksaimniecības universitāte	Būvniecība (b) (42582)	02. Profesionālā (izņemot īsa cikla)	0,559	B	100%	2
Latvijas Lauksaimniecības universitāte	Būvniecība (42582)	02. Profesionālā (izņemot īsa cikla)	0,540	C	100%	2
Latvijas Lauksaimniecības universitāte	Būvzinātne (45582)	03. Akadēmiskā	0,529	C	100%	2
Latvijas Lauksaimniecības universitāte	Hidroinženierzinātne (45582)	03. Akadēmiskā	0,520	C	100%	2
Latvijas Lauksaimniecības universitāte	Zemes ierīcība (42581)	02. Profesionālā (izņemot īsa cikla)	0,456	C	100%	2
Latvijas Lauksaimniecības universitāte	Hidroinženierzinātne (51582)	04. Doktora studijas	0,424	C	100%	2
Latvijas Lauksaimniecības universitāte	Zemes ierīcība (45581)	03. Akadēmiskā	0,422	C	92%	2
Latvijas Lauksaimniecības universitāte	Ainavu arhitektūra (51581)	04. Doktora studijas	0,416	C	100%	2
Latvijas Lauksaimniecības universitāte	Zemes ierīcība (41581)	01. Īsa cikla (koledža)	0,407	C	100%	3
Vidzemes augstskola	Koku ēku celtniecība un ekobūves (41582)	01. Īsa cikla (koledža)	0,345	C	80%	3
Rīgas Tehniskā universitāte	Būvdarbu vadīšana (41582)	01. Īsa cikla (koledža)	0,253	C	60%	3

3.22. Lauksaimniecība, mežsaimniecība, zivsaimniecība, veterinārmedicīna un pārtikas higiēna

AII nosaukums	Programma (pilns nosaukums)	Studiju līmenis	Alternatīvais vērtējums (K)	Alternatīvā grupa	Novērtēto pamata kritēriju īpatsvars	AIP grupa
Latvijas Lauksaimniecības universitāte	Veterinārmedicīna (51640)	04. Doktora studijas	0,694	A	100%	1
Latvijas Lauksaimniecības universitāte	Lauksaimniecība (51621)	04. Doktora studijas	0,664	A	100%	1
Latvijas Lauksaimniecības universitāte	Mežzinātne (51623)	04. Doktora studijas	0,663	A	100%	1
Latvijas Lauksaimniecības universitāte	Lauksaimniecība (45621)	03. Akadēmiskā	0,661	A	100%	1
Latvijas Lauksaimniecības universitāte	Lauksaimniecība (47621)	02. Profesionālā (izņemot īsa cikla)	0,661	A	90%	1
Latvijas Lauksaimniecības universitāte	Mežinženieris (42623)	02. Profesionālā (izņemot īsa cikla)	0,652	A	100%	1
Latvijas Lauksaimniecības universitāte	Meža darbi un tehnika (45623)	03. Akadēmiskā	0,643	B	100%	1
Malnavas koledža	Uzņēmējdarbība lauksaimniecībā (41621)	01. Īsa cikla (koledža)	0,641	B	100%	1
Latvijas Lauksaimniecības universitāte	Veterinārmedicīna (42640)	02. Profesionālā (izņemot īsa cikla)	0,639	B	100%	1
Latvijas Lauksaimniecības universitāte	Meža ekonomika un politika (45623)	03. Akadēmiskā	0,634	B	100%	1
Latvijas Lauksaimniecības universitāte	Meža ekoloģija un mežkopība (45623)	03. Akadēmiskā	0,633	B	100%	1
Latvijas Lauksaimniecības universitāte	Lauksaimniecība (b) (42621)	02. Profesionālā (izņemot īsa cikla)	0,631	B	100%	1
Latvijas Lauksaimniecības universitāte	Lauksaimniecība (43621)	03. Akadēmiskā	0,628	B	100%	1
Latvijas Lauksaimniecības universitāte	Mežzinātne (43623)	03. Akadēmiskā	0,625	B	100%	1
Latvijas Lauksaimniecības universitāte	Pārtikas higiēna (47640)	02. Profesionālā (izņemot īsa cikla)	0,610	B	90%	1

3.23. Veselības aprūpe

AII nosaukums	Programma (pilns nosaukums)	Studiju līmenis	Alternatīvais vērtējums (K)	Alternatīvā grupa	Novērtēto pamata kritēriju īpatsvars	AIP grupa
Rīgas Stradiņa universitāte	Zobu higiēnists (41724)	01. Īsa cikla (koledža)	0,750	A	90%	1
Rīgas Stradiņa universitāte	Ārsta palīgs (41721)	01. Īsa cikla (koledža)	0,750	A	90%	1
Latvijas Universitāte	Medicīna un farmācija (51721)	04. Doktora studijas	0,750	A	100%	1
Rīgas Stradiņa universitāte	Klīniskā farmācija (45726)	03. Akadēmiskā	0,750	A	100%	1
Rīgas Stradiņa universitāte	Farmācija (42725)	03. Akadēmiskā	0,750	A	100%	1
Rīgas Stradiņa universitāte	Farmācija (51722)	04. Doktora studijas	0,750	A	100%	1
Rīgas Stradiņa universitāte	Mākslas terapija (46722)	02. Profesionālā (izņemot īsa cikla)	0,750	A	100%	1
Rīgas Stradiņa universitāte	Sabiedrības veselība (45726)	02. Profesionālā (izņemot īsa cikla)	0,750	A	100%	1
Rīgas Stradiņa universitāte	Ergoterapija (42722)	02. Profesionālā (izņemot īsa cikla)	0,750	A	100%	1
Rīgas Stradiņa universitāte	Audiologopēdija (42722)	02. Profesionālā (izņemot īsa cikla)	0,750	A	100%	1
Rīgas Stradiņa universitāte	Fizioterapija (42725)	02. Profesionālā (izņemot īsa cikla)	0,750	A	100%	1
Rīgas Stradiņa universitāte	Ortozēšana protezēšana (42722)	02. Profesionālā (izņemot īsa cikla)	0,750	A	100%	1
Rīgas Stradiņa universitāte	Fizioterapija (45725)	03. Akadēmiskā	0,750	A	100%	1
Rīgas Stradiņa universitāte	Uzturzinātne (45722)	03. Akadēmiskā	0,750	A	100%	1
Rīgas Stradiņa universitāte	Audiologopēdija (45722)	03. Akadēmiskā	0,750	A	100%	1
Rīgas Stradiņa universitāte	Veselības sports (43726)	03. Akadēmiskā	0,750	A	92%	1
Rīgas Stradiņa universitāte	Sabiedrības veselība (42726)	03. Akadēmiskā	0,750	A	92%	1
Latvijas Universitāte	Optometrija (47722)	02. Profesionālā (izņemot īsa cikla)	0,748	A	100%	1
Latvijas Universitāte	Ārstniecība (42721)	02. Profesionālā (izņemot īsa cikla)	0,748	A	100%	1
Latvijas Universitāte	Medicīna (48721)	02. Profesionālā (izņemot īsa cikla)	0,748	A	100%	1
Rīgas Stradiņa universitāte	Māšzinības (41723)	01. Īsa cikla (koledža)	0,748	A	100%	1
Rīgas Stradiņa universitāte	Vecmāte (41721)	01. Īsa cikla (koledža)	0,748	A	100%	1
Rīgas Stradiņa universitāte	Māšzinības (42723)	02. Profesionālā (izņemot īsa cikla)	0,748	A	100%	1
Rīgas Stradiņa universitāte	Vecmāte (42723)	02. Profesionālā (izņemot īsa cikla)	0,748	A	100%	1
Rīgas Stradiņa universitāte	Zobārstniecība (42724)	02. Profesionālā (izņemot īsa cikla)	0,748	A	90%	1

Latvijas Universitāte	Optometrija (43722)	03. Akadēmiskā	0,747	A	100%	<i>l</i>
Latvijas Universitāte	Optometrija (45722)	03. Akadēmiskā	0,747	A	100%	<i>l</i>
Rīgas 1. Medicīnas koledža	Māszinības (41723)	01. Īsa cikla (koledža)	0,747	A	100%	<i>l</i>
Rīgas 1. Medicīnas koledža	Ārstniecība (ar vecmātes kvalifikāciju) (41721)	01. Īsa cikla (koledža)	0,747	A	100%	<i>l</i>
Rīgas 1. Medicīnas koledža	Ārstniecība (ar ārsta palīga kvalifikāciju) (41721)	01. Īsa cikla (koledža)	0,747	A	100%	<i>l</i>
Latvijas Universitāte	Farmācija (43725)	03. Akadēmiskā	0,745	A	100%	<i>l</i>
Latvijas Universitāte	Farmācija (45725)	03. Akadēmiskā	0,745	A	100%	<i>l</i>
Latvijas Universitāte	Māszinības (45723)	03. Akadēmiskā	0,745	A	100%	<i>l</i>
Rīgas Stradiņa universitāte	Medicīna (51721)	04. Doktora studijas	0,745	A	100%	<i>l</i>
Rīgas 1. Medicīnas koledža	Farmācija (41725)	01. Īsa cikla (koledža)	0,745	A	100%	<i>l</i>
Latvijas Universitātes P. Stradiņa Medicīnas koledža	Biomedicīnas laborants (41722)	01. Īsa cikla (koledža)	0,743	A	90%	<i>l</i>
Latvijas Universitāte, Latvijas Lauksaimniecības universitāte, Rīgas Stradiņa universitāte	Uzturzinātne (LU, LLU, RSU) (45722)	03. Akadēmiskā	0,742	A	100%	<i>l</i>
Latvijas Universitātes P. Stradiņa Medicīnas koledža	Radiologa asistents (41722)	01. Īsa cikla (koledža)	0,741	A	90%	<i>l</i>
Rīgas Stradiņa universitāte	Māszinības (45723)	03. Akadēmiskā	0,740	A	92%	<i>l</i>
Rīgas Stradiņa universitāte	Pediatrija (42721)	02. Profesionālā (izņemot īsa cikla)	0,735	A	100%	<i>l</i>
Rīgas Stradiņa universitāte	Rezidentūra medicīnā (46721)	02. Profesionālā (izņemot īsa cikla)	0,735	A	100%	<i>l</i>
Rīgas Stradiņa universitāte	Medicīna (42721)	02. Profesionālā (izņemot īsa cikla)	0,735	A	100%	<i>l</i>
Rīgas Stradiņa Universitātes Sarkanā Krusta medicīnas koledža	Ārstniecība (4172100)	01. Īsa cikla (koledža)	0,731	A	90%	<i>l</i>
Rīgas Stradiņa Universitātes Sarkanā Krusta medicīnas koledža	Māszinības (4172300)	01. Īsa cikla (koledža)	0,731	A	90%	<i>l</i>
Latvijas Universitātes Rīgas Medicīnas koledža	Māszinības (41723)	01. Īsa cikla (koledža)	0,730	A	100%	<i>l</i>
Latvijas Universitāte	Radiogrāfija (42722)	02. Profesionālā (izņemot īsa cikla)	0,730	A	100%	<i>l</i>

Latvijas Universitātes P. Stradiņa Medicīnas koledža	Podoloģija (41722)	01. Īsa cikla (koledža)	0,724	A	90%	1
Latvijas Universitātes Rīgas Medicīnas koledža	Ārstniecība (41721)	01. Īsa cikla (koledža)	0,721	A	90%	1
Latvijas Universitāte	Māszinības (42723)	02. Profesionālā (izņemot īsa cikla)	0,715	A	100%	1
Daugavpils Universitāte	Fizioterapija (4272204)	02. Profesionālā (izņemot īsa cikla)	0,710	A	70%	1
Latvijas Universitātes P. Stradiņa Medicīnas koledža	Ārstniecība (41721)	01. Īsa cikla (koledža)	0,706	A	100%	1
Latvijas Universitātes P. Stradiņa Medicīnas koledža	Māszinības (41723)	01. Īsa cikla (koledža)	0,706	A	100%	1
Daugavpils medicīnas koledža	Māszinības (41723)	01. Īsa cikla (koledža)	0,684	A	90%	1
Daugavpils medicīnas koledža	Ārstniecība (41721)	01. Īsa cikla (koledža)	0,684	A	90%	1
Liepājas Universitāte	Mūzikas terapija (47722)	02. Profesionālā (izņemot īsa cikla)	0,679	A	90%	1
Kosmetoloģijas koledža	Estētiskā kosmetoloģija (41722)	01. Īsa cikla (koledža)	0,627	B	90%	2
Latvijas Sporta pedagoģijas akadēmija	Fizioterapija (42722)	02. Profesionālā (izņemot īsa cikla)	0,505	C	100%	2

3.24. Sociālā labklājība

AII nosaukums	Programma (pilns nosaukums)	Studiju līmenis	Alternatīvais vērtējums (K)	Alternatīvā grupa	Novērtēto pamata kritēriju īpatsvars	AIP grupa
Daugavpils medicīnas koledža	Sociālā aprūpe (41762)	01. Īsa cikla (koledža)	0,694	A	100%	1
Daugavpils medicīnas koledža	Sociālā rehabilitācija (41762)	01. Īsa cikla (koledža)	0,693	A	100%	1
Rīgas Stradiņa universitāte	Sociālais darbs (42762)	02. Profesionālā (izņemot īsa cikla)	0,693	A	100%	1
Rīgas Stradiņa universitāte	Sociālais darbs (46762)	02. Profesionālā (izņemot īsa cikla)	0,690	A	100%	1
Latvijas Universitātes P. Stradiņa Medicīnas koledža	Sociālā aprūpe (4176203)	01. Īsa cikla (koledža)	0,686	A	100%	1
Latvijas Universitātes P. Stradiņa Medicīnas koledža	Sociālā rehabilitācija (41762)	01. Īsa cikla (koledža)	0,686	A	100%	1
Latvijas Universitāte	Sociālais darbs (42762)	02. Profesionālā (izņemot īsa cikla)	0,678	A	100%	1
Latvijas Universitāte	Sociālais darbs (48762)	02. Profesionālā (izņemot īsa cikla)	0,678	A	100%	1
Liepājas Universitāte	Sociālais darbinieks (42762)	02. Profesionālā (izņemot īsa cikla)	0,671	A	100%	1
Liepājas Universitāte	Sociālais darbs (47762)	02. Profesionālā (izņemot īsa cikla)	0,671	A	100%	1
Kristīgās vadības koledža	Sociālās palīdzības organizēšana (41763)	01. Īsa cikla (koledža)	0,663	A	100%	1
Latvijas Kristīgā akadēmija	Karitatīvais sociālais darbs (42762)	02. Profesionālā (izņemot īsa cikla)	0,661	A	100%	1
Rēzeknes Augstskola	Sociālais rehabilitētājs (41762)	01. Īsa cikla (koledža)	0,613	B	90%	1
Baltijas Psiholoģijas un menedžmenta augstskola	Sociālais darbs (42762)	01. Īsa cikla (koledža)	0,498	C	90%	2
Baltijas Psiholoģijas un menedžmenta augstskola	Sociālās palīdzības organizators (41763)	01. Īsa cikla (koledža)	0,404	C	100%	2

3.25. Viesnīcu un restorānu serviss, tūrisma un atpūtas organizācija

AII nosaukums	Programma (pilns nosaukums)	Studiju līmenis	Alternatīvais vērtējums (K)	Alternatīvā grupa	Novērtēto pamata kritēriju īpatsvars	AIP grupa
Biznesa augstskola Turība	Viesmīlības serviss (41811)	01. Īsa cikla (koledža)	0,715	A	100%	1
Vidzemes augstskola	Tūrisma stratēģiskā vadība (46345)	02. Profesionālā (izņemot īsa cikla)	0,713	A	100%	1
Biznesa augstskola Turība	Tūrisma un viesmīlības nozares uzņēmumu vadība (42812)	02. Profesionālā (izņemot īsa cikla)	0,708	A	100%	1
Vidzemes augstskola	Tūristu gids - ceļojumu un pasākumu organizators (42812)	02. Profesionālā (izņemot īsa cikla)	0,705	A	100%	1
Biznesa augstskola Turība	Lietišķo un reaktīvo pasākumu vadība (42812)	02. Profesionālā (izņemot īsa cikla)	0,695	A	80%	1
Vidzemes augstskola	Tūrisma organizācija un vadība (4234517)	02. Profesionālā (izņemot īsa cikla)	0,668	A	100%	1
Alberta koledža	Kultūras tūrisma vadība (41812)	01. Īsa cikla (koledža)	0,616	B	80%	2
Sociālās integrācijas valsts aģentūra	Viesnīcu servisa vadība (41811)	01. Īsa cikla (koledža)	0,614	B	100%	1
Latvijas Lauksaimniecības universitāte	Ēdināšanas un viesnīcu uzņēmējdarbība (42811)	02. Profesionālā (izņemot īsa cikla)	0,584	B	90%	2
Biznesa vadības koledža	Tūrisma un viesnīcu serviss (41811)	01. Īsa cikla (koledža)	0,546	C	100%	3
Informācijas sistēmu menedžmenta augstskola	Uzņēmējdarbība restorānu biznesā (41345)	01. Īsa cikla (koledža)	0,542	C	80%	2
Baltijas Starptautiskā akadēmija	Tūrisma un viesmīlības vadība (42812)	02. Profesionālā (izņemot īsa cikla)	0,521	C	80%	2
Liepājas Universitāte	Tūrisma vadība (42812)	02. Profesionālā (izņemot īsa cikla)	0,510	C	100%	2
Latvijas Kultūras koledža	Tūrisma un atpūtas organizācija (4181200)	01. Īsa cikla (koledža)	0,407	C	100%	3
Baltijas Starptautiskā akadēmija	Komunikācijas stratēģiskā vadība izklaides un atpūtas industrijā (47812)	02. Profesionālā (izņemot īsa cikla)	0,393	C	60%	3
Augstskola EIHSEBA	Tūrisma vadība (42812)	02. Profesionālā (izņemot īsa cikla)	0,338	C	30%	3

3.26. Transporta pakalpojumi

AII nosaukums	Programma (pilns nosaukums)	Studiju līmenis	Alternatīvais vērtējums (K)	Alternatīvā grupa	Novērtēto pamata kritēriju īpatsvars	AIP grupa
Transporta un sakaru institūts	Transporta vadība (42840)	02. Profesionālā (izņemot īsa cikla)	0,519	C	100%	1
Transporta un sakaru institūts	Uzņēmējdarbības vadība transportā (42840)	02. Profesionālā (izņemot īsa cikla)	0,516	C	70%	1
Rīgas Tehniskā koledža	Telemātika un loģistika (41345)	01. Īsa cikla (koledža)	0,460	C	100%	1
Rīgas Aeronavigācijas institūts	Starptautisko pārvadājumu organizācija (42840)	02. Profesionālā (izņemot īsa cikla)	0,218	C	90%	2
Liepājas Jūrniecības koledža	Starptautisko pārvadājumu organizācija (41840)	01. Īsa cikla (koledža)	0,179	C	100%	3
Rīgas Aeronavigācijas institūts	Starptautisko pārvadājumu organizācija (42840)	02. Profesionālā (izņemot īsa cikla)	0,158	C	100%	2
Liepājas Jūrniecības koledža	Kuģu vadīšana (41840)	01. Īsa cikla (koledža)	0,156	C	100%	2
Rīgas Aeronavigācijas institūts	Gaisa transporta kustības vadība (42840)	02. Profesionālā (izņemot īsa cikla)	0,141	C	100%	3

3.27. Vides aizsardzība

AII nosaukums	Programma (pilns nosaukums)	Studiju līmenis	Alternatīvais vērtējums (K)	Alternatīvā grupa	Novērtēto pamata kritēriju īpatsvars	AIP grupa
Latvijas Universitāte	Vides zinātne (51850)	04. Doktora studijas	0,727	A	100%	1
Daugavpils Universitāte	Vides plānošana (46850)	02. Profesionālā (izņemot īsa cikla)	0,725	A	100%	1
Latvijas Universitāte	Vides zinātne (45850)	03. Akadēmiskā	0,725	A	100%	1
Latvijas Universitāte	Vides zinātne (43850)	03. Akadēmiskā	0,724	A	100%	1
Daugavpils Universitāte	Vides zinātne (43850)	03. Akadēmiskā	0,720	A	100%	1
Olaines Mehānikas un tehnoloģijas koledža	Vides aizsardzības tehnoloģija (41850)	01. Īsa cikla (koledža)	0,682	A	100%	1
Rīgas Tehniskā universitāte	Vides zinātne (45850)	03. Akadēmiskā	0,675	A	100%	1
Rīgas Tehniskā universitāte	Vides zinātne (43850)	03. Akadēmiskā	0,672	A	100%	1
Rīgas Tehniskā universitāte	Vides zinātne (51850)	04. Doktora studijas	0,667	A	100%	1
Latvijas Universitāte	Vides pārvaldība (45850)	03. Akadēmiskā	0,509	C	100%	3
Latvijas Lauksaimniecības universitāte	Vides inženierzinātne (51850)	04. Doktora studijas	0,444	C	100%	2
Latvijas Lauksaimniecības universitāte	Vide un ūdenssaimniecība (42850)	02. Profesionālā (izņemot īsa cikla)	0,430	C	100%	2
Latvijas Lauksaimniecības universitāte	Vides inženierzinātne (45850)	03. Akadēmiskā	0,377	C	100%	2
Liepājas Universitāte	Vides un atjaunojamo energoresursu pārvaldība un inženierija (42850)	02. Profesionālā (izņemot īsa cikla)	0,368	C	100%	2

3.28. Iekšējā drošība un civilā aizsardzība

AII nosaukums	Programma (pilns nosaukums)	Studiju līmenis	Alternatīvais vērtējums (K)	Alternatīvā grupa	Novērtēto pamata kritēriju īpatsvars	AIP grupa
Rīgas Tehniskā universitāte	Muitas un nodokļu administrēšana (41861)	01. Īsa cikla (koledža)	0,718	A	100%	1
Rīgas Tehniskā universitāte	Muitas un nodokļu administrēšana (46861)	02. Profesionālā (izņemot īsa cikla)	0,715	A	100%	1
Rīgas Tehniskā universitāte	Muitas un nodokļu administrēšana (42861)	02. Profesionālā (izņemot īsa cikla)	0,715	A	100%	1
Latvijas Lauksaimniecības universitāte	Darba aizsardzība un drošība (48862)	02. Profesionālā (izņemot īsa cikla)	0,703	A	100%	1
Rēzeknes Augstskola	Robežapsardze (42861)	02. Profesionālā (izņemot īsa cikla)	0,688	A	60%	1
Rīgas Tehniskā universitāte	Drošības inženierija (42862)	02. Profesionālā (izņemot īsa cikla)	0,645	B	100%	1
Latvijas Universitāte	Darba vides aizsardzība un ekspertīze (47862)	02. Profesionālā (izņemot īsa cikla)	0,639	B	100%	1
Rīgas Tehniskā universitāte	Ugunsdrošība un civilā aizsardzība (46862)	02. Profesionālā (izņemot īsa cikla)	0,635	B	100%	1
Rīgas Tehniskā universitāte	Darba aizsardzība (46862)	02. Profesionālā (izņemot īsa cikla)	0,634	B	100%	1
Valsts Policijas koledža	Policijas darbs (41861)	01. Īsa cikla (koledža)	0,628	B	100%	1
Ugunsdrošības un civilās aizsardzības koledža	Ugunsdrošība un ugunsdzēsība (41861)	01. Īsa cikla (koledža)	0,625	B	90%	1
Daugavpils Universitāte	Darba aizsardzība (47862)	02. Profesionālā (izņemot īsa cikla)	0,611	B	90%	1
Valsts Robežsardzes koledža	Robežapsardze (4186105)	01. Īsa cikla (koledža)	0,570	B	100%	1
Valsts Robežsardzes koledža	Robežapsardze (41861)	01. Īsa cikla (koledža)	0,568	B	100%	1
Biznesa augstskola Turība	Organizācijas drošība (41861)	01. Īsa cikla (koledža)	0,493	C	100%	2
Daugavpils Universitāte	Civilā drošība un aizsardzība (41861)	01. Īsa cikla (koledža)	0,461	C	90%	2

3.29. Militārā aizsardzība

AII nosaukums	Programma (pilns nosaukums)	Studiju līmenis	Alternatīvais vērtējums (K)	Alternatīvā grupa	Novērtēto pamata kritēriju īpatsvars	AIP grupa
Latvijas Nacionālā Aizsardzības akadēmija	Komandējošā sastāva virsnieks (46862)	02. Profesionālā (izņemot īsa cikla)	0,704	A	90%	1
Latvijas Nacionālā Aizsardzības akadēmija	Gaisa spēku militārā vadība (42863)	02. Profesionālā (izņemot īsa cikla)	0,655	A	100%	1
Latvijas Nacionālā Aizsardzības akadēmija	Jūras spēku militārā vadība (42863)	02. Profesionālā (izņemot īsa cikla)	0,655	A	100%	1
Latvijas Nacionālā Aizsardzības akadēmija	Sauszemes spēku militārā vadība (42863)	02. Profesionālā (izņemot īsa cikla)	0,655	A	100%	1
Latvijas Nacionālā Aizsardzības akadēmija	Militārā vadība un drošība (46863)	02. Profesionālā (izņemot īsa cikla)	0,647	B	80%	1

4. Ministrijas un AIP studiju programmu grupēšanas sinerģija

Analīzes rezultāti liecina par to, ka AIP sadalījumam pa grupām ir vāja sasaiste ar ekspertu kvantitatīvajiem vērtējumiem. Vienlaikus kvantitatīvie dati ir kaut arī nozīmīga, tomēr tikai daļa no pilnīgas situācijas analīzes.

Tādējādi ministrija izstrādāja abu vērtējumu sinerģijas modeli, ko var izmantot, pieņemot lēmumus par turpmāku valsts budžeta finansējuma piešķiršanu studiju vietu finansēšanai.

Modeļa pamatā ir sasaiste starp ministrijas un AIP studiju programmu grupēšanu, vienam vērtējumam papildinot otru.

8.tabula

Ministrijas un AIP studiju programmu vērtējumu sinerģijas modelis, studiju programmu skaits katrā no segmentiem un informācija par iespējamo rīcību

Grupa	I	II	III	SP nav novērtēta
A	352 turpināt finansēt no valsts budžeta	35 turpināt finansēt no valsts budžeta	1 veikt papildu analīzi	1 veikt papildu analīzi
B	194 turpināt finansēt no valsts budžeta	63 veikt papildu analīzi	7 nefinansēt no valsts budžeta	
C	27 veikt papildu analīzi	111 nefinansēt no valsts budžeta	44 nefinansēt no valsts budžeta	1 veikt papildu analīzi

Izmantojot sinerģijas modeli, tiek definēta nepieciešamā rīcība katrai no grupām un studiju programmu skaits, uz kurām šī rīcība ir attiecināma (skat 9.tabulu). Analīzes rezultātā var secināt, ka:

- 581 studiju programmu var turpināt finansēt no valsts budžeta;
- 93 studiju programmām nepieciešams veikt papildu analīzi;
- 162 studiju programmas nefinansēt no valsts budžeta.